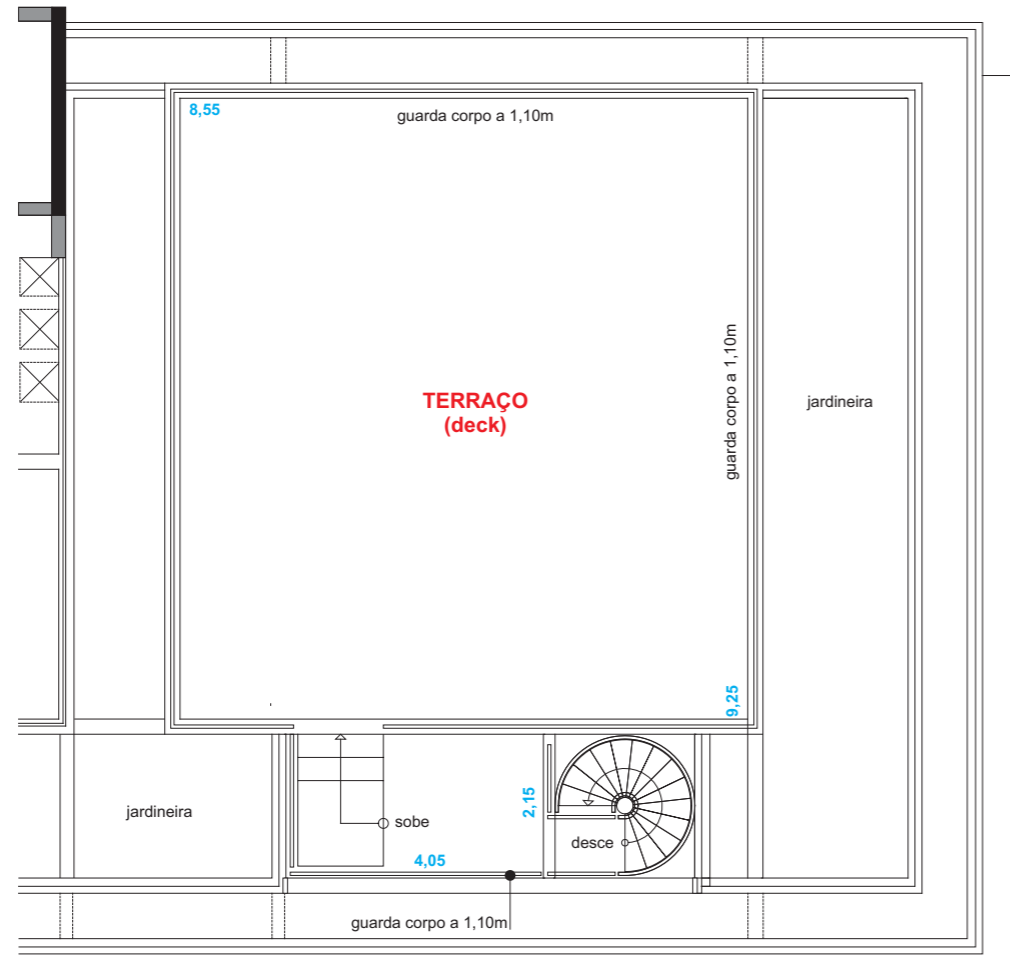
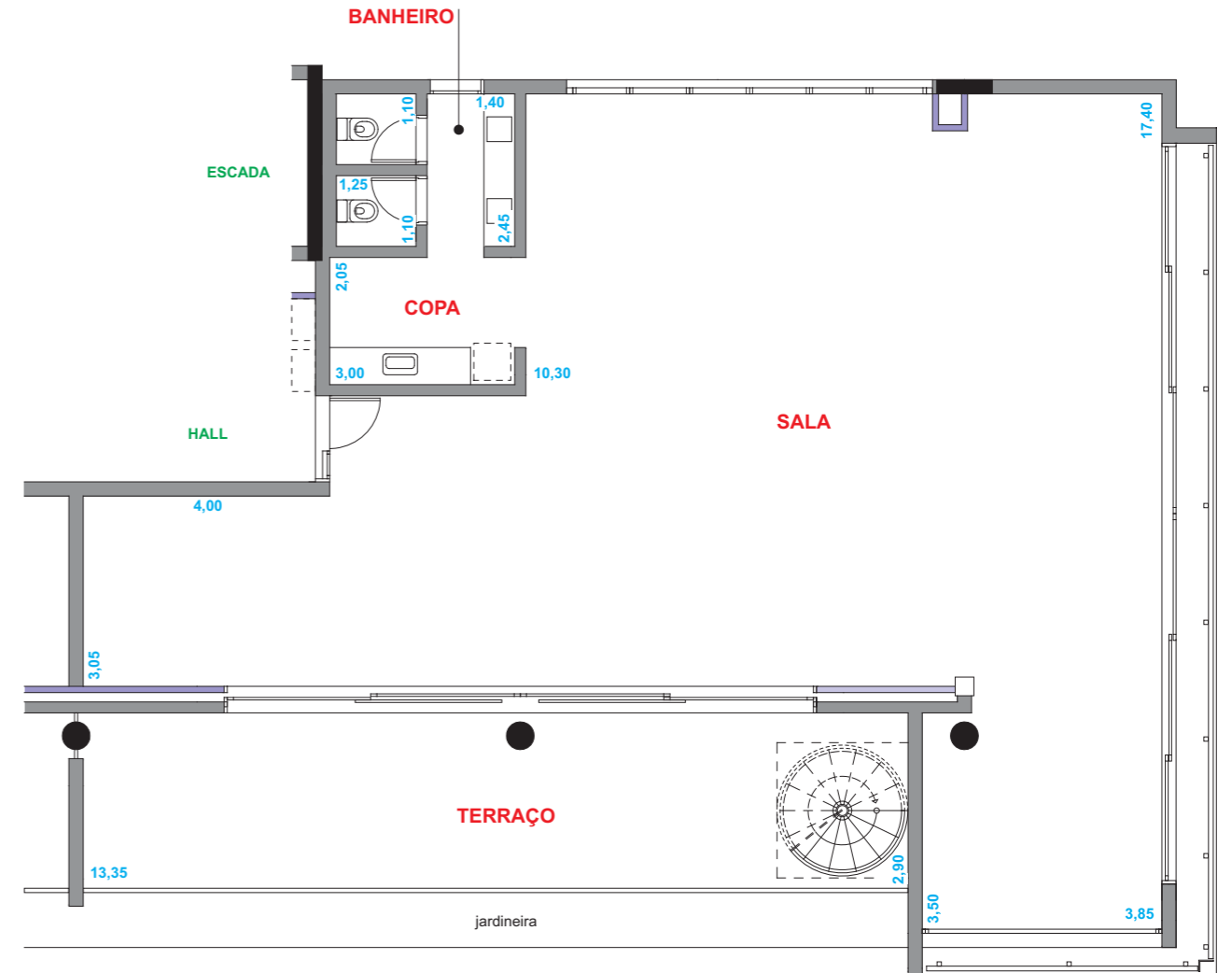


**Conjunto 8**  
Arquitetura

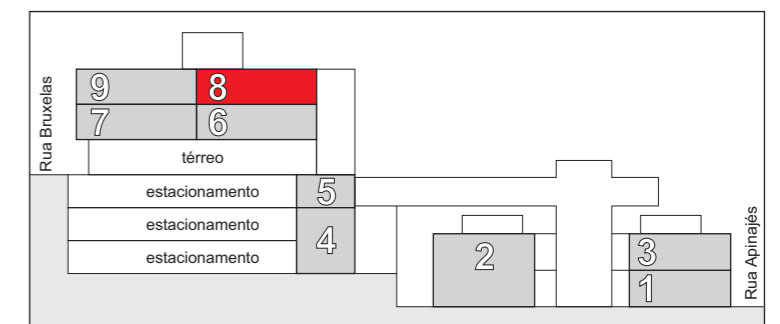


**PAVIMENTO SUPERIOR**



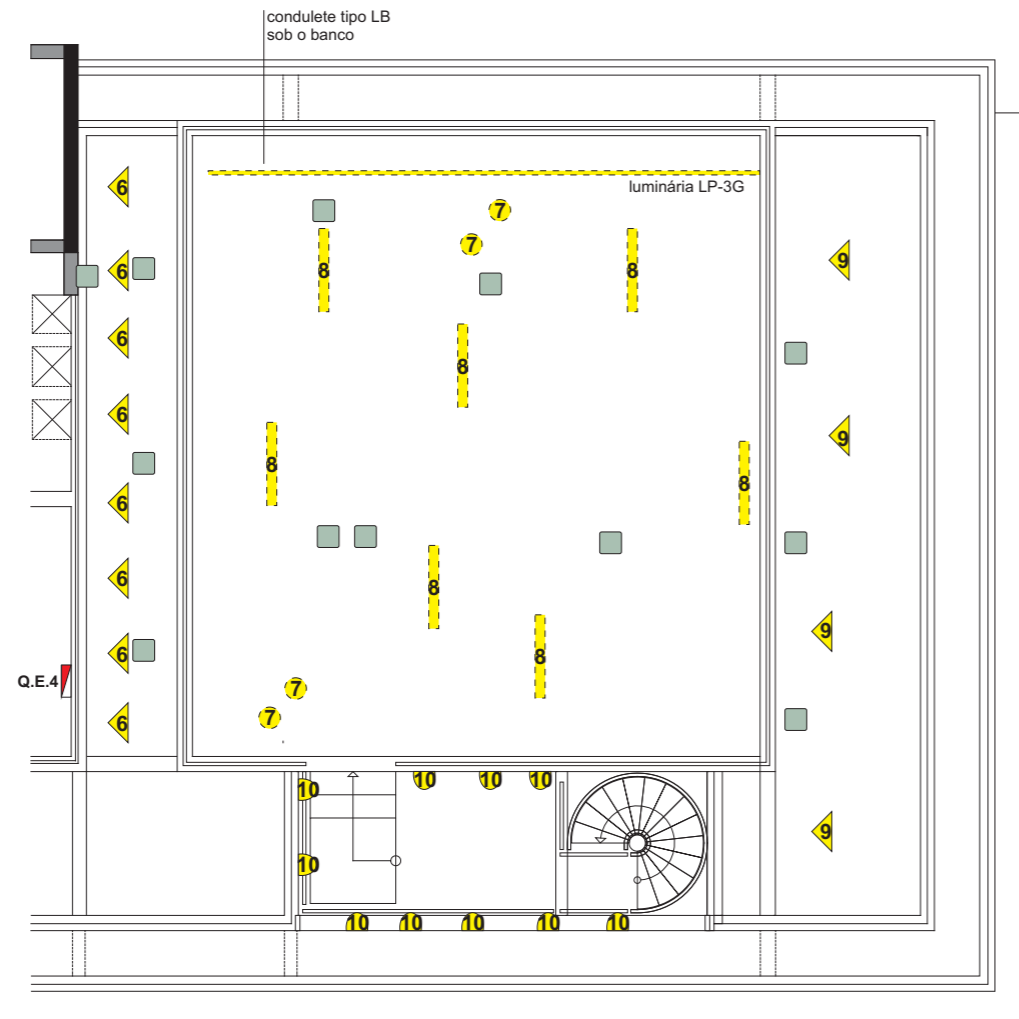
**PAVIMENTO INFERIOR**

- PILAR DE CONCRETO
  - ALVENARIA
  - DRYWALL
- NOTA: forro na copa e banheiro

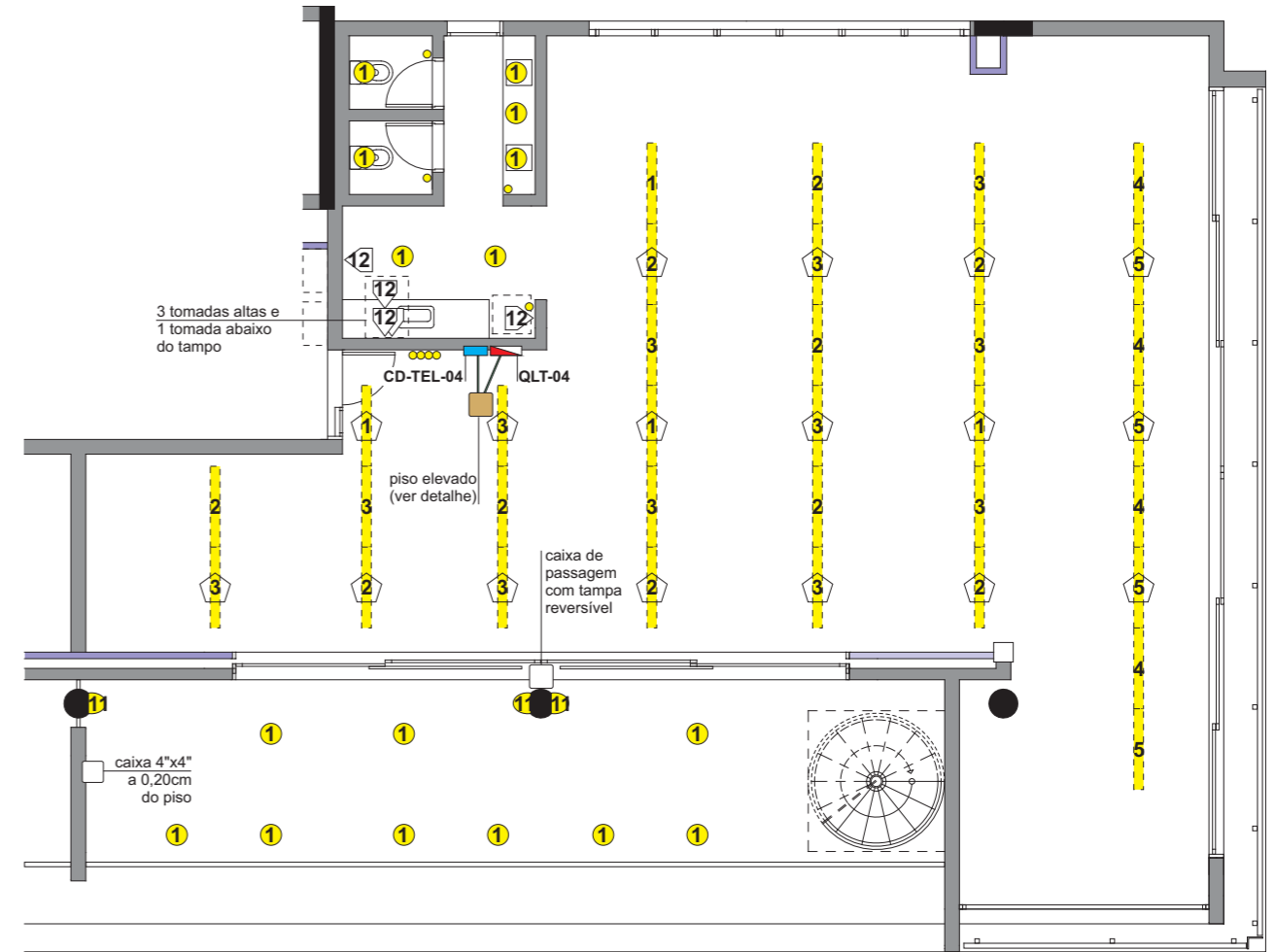


— A —

# Instalações Elétricas



PAVIMENTO SUPERIOR

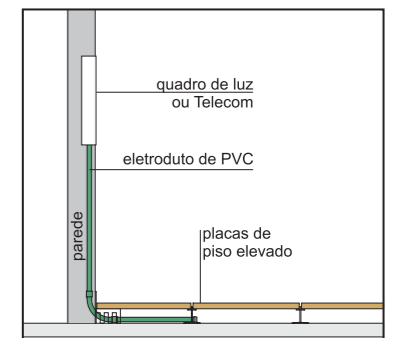


PAVIMENTO INFERIOR

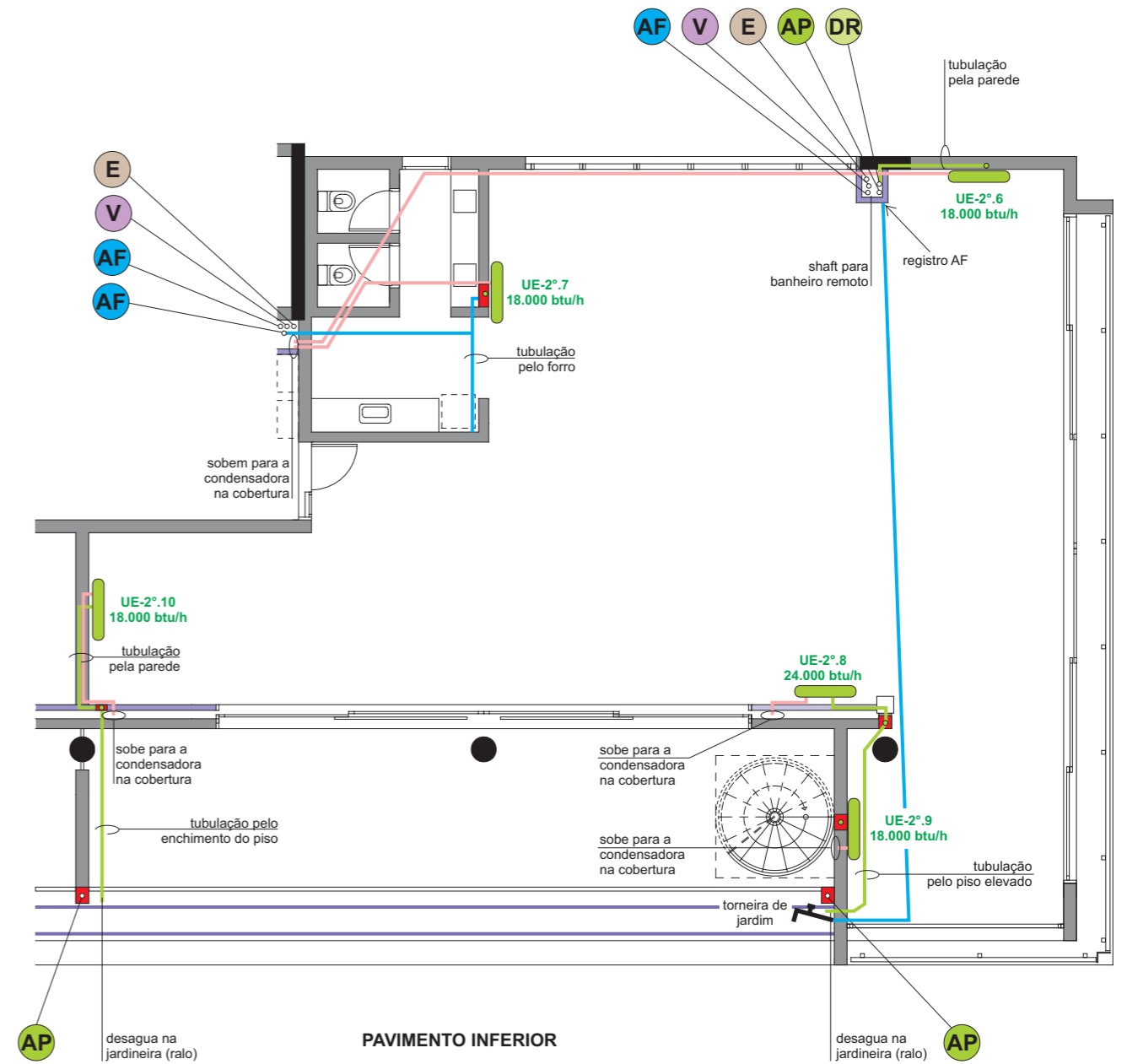
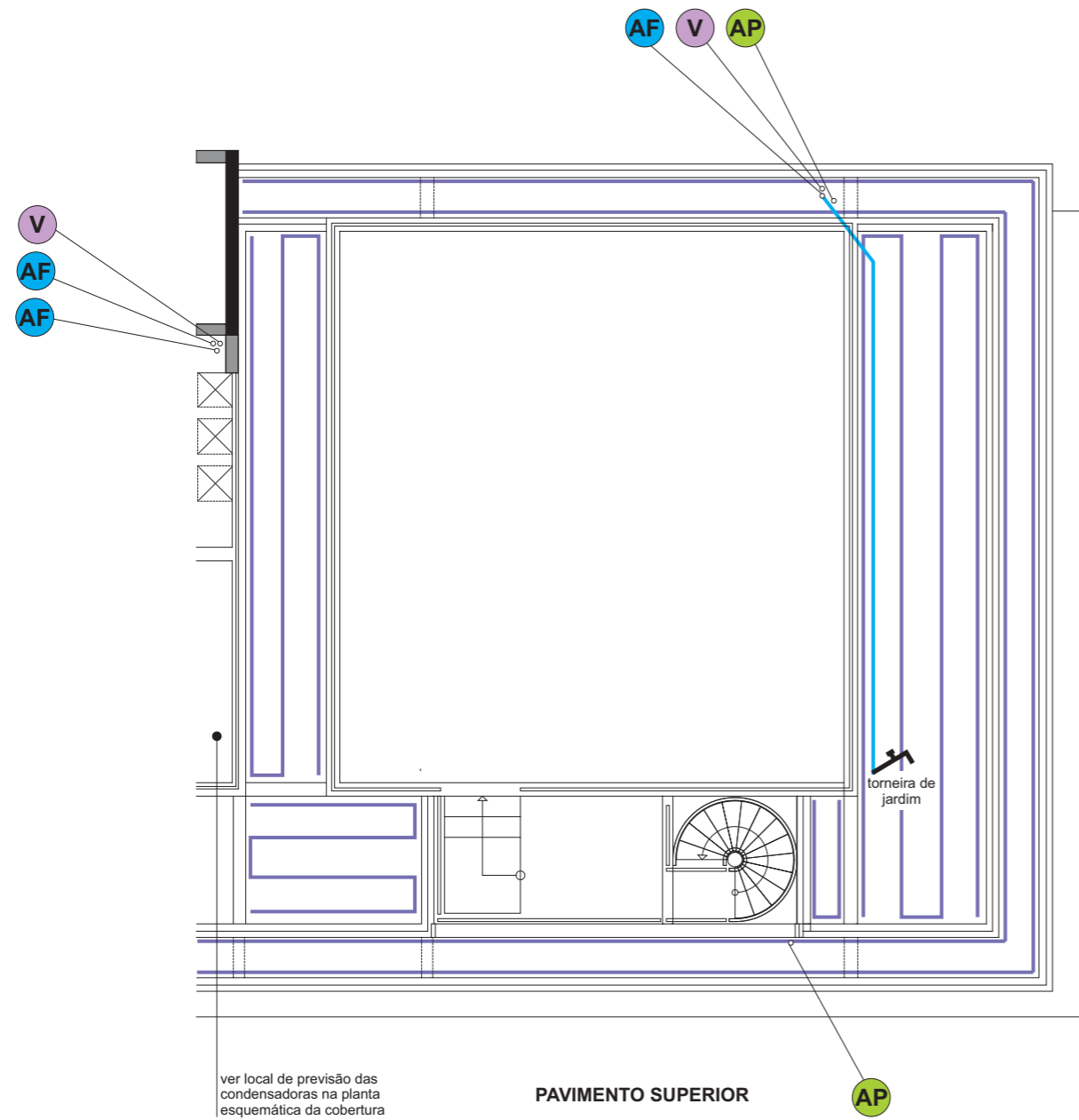
## QUADRO DE CARGAS | QLT-04

CIRC.	TENSÃO	DISJ.	CARGA	USO
1	220 V	20 A	782 W	iluminação - escritório, sanitário, copa e terraço
2	220 V	20 A	1.200 W	iluminação - escritório
3	220 V	20 A	1.440 W	iluminação - escritório
4	220 V	20 A	480 W	iluminação - escritório
5	220 V	20 A	480 W	iluminação - escritório
6	220 V	20 A	400 W	iluminação - jardineira
7	220 V	20 A	674 W	iluminação - jardineira
8	220 V	20 A	56 W	iluminação - terraço
9	220 V	20 A	880 W	iluminação - jardineira
10	220 V	20 A	300 W	iluminação - terraço
11	220 V	20 A	231 W	iluminação - pilares (terraço)
12	127 V	20 A	1.800 W	iluminação - sanitário
T1	127 V	20 A	1.500 W	tomada - copa
T2	127 V	20 A	1.500 W	tomada - piso
T3	127 V	20 A	1.500 W	tomada - piso
T4	127 V	20 A	1.250 W	tomada - piso
PF-UC04	220 V - 3F	32 A	9.900 W	ponto de força unidade condensadora 04
res.	220 V	20 A		tomada - copa
res.	220 V	20 A		reserva
res.	127 V	20 A		reserva
res.	127 V	20 A		iluminação de emergência

"5"	NÚMERO DO CIRCUITO	◻	PONTO DE FIAÇÃO (teto)
●	INTERRUPTOR DE LUZ	▲	ILUMINAÇÃO JARDIM
◻	TOMADA	◻	QUADRO ELÉTRICO
●	ILUMINAÇÃO DE TETO	◻	QUADRO DE TELEFONE
◻	ILUMINAÇÃO PILAR/PAREDE	◻	CAIXA DE PASSAGEM (piso)
●	ILUMINAÇÃO (sugestão)		

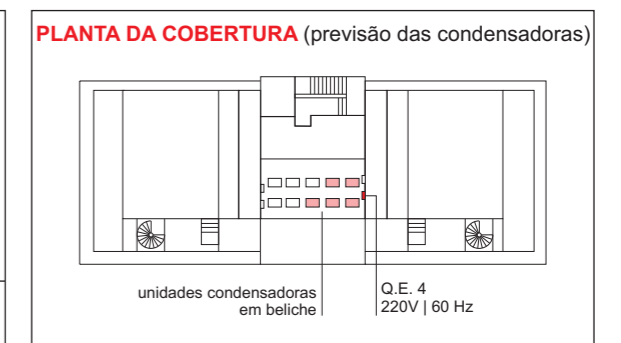


Instalações Hidráulicas e de Ar Condicionado



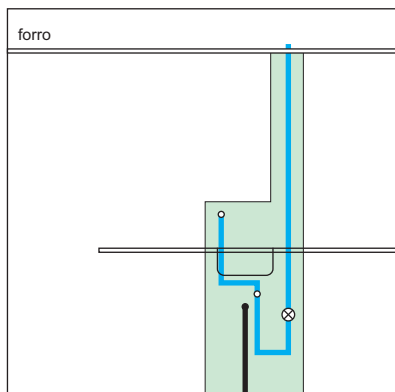
BTU	Consumo (KW)	Tensão (V)		Modelo Evaporadora	Modelo Condensadora	Marca
18000	1,85	220	1Ø	TS-H182KBA1	ST-183QLA	LG
18000	1,85	220	1Ø	TS-H182KBA1	ST-183QLA	LG
24000	2,5	220	1Ø	TS-H242KBA1	ST-243QLA	LG
18000	1,85	220	1Ø	TS-H182KBA1	ST-183QLA	LG
18000	1,85	220	1Ø	TS-H182KBA1	ST-183QLA	LG

— (azul)	ÁGUA FRIA	— (verde)	AR CONDICIONADO (previsão)
— (roxo)	IRRIGAÇÃO	— (vermelha)	UE - EVAPORADORA
● (verde)	PRUMADAS	— (laranja)	UC - CONDENSADORA
● (verde)	ÁGUA PLUVIAL	— (vermelha)	REDE FRIGORÍGENA
● (verde)	ESGOTO	● (verde)	PONTO DE DRENO (existente)
● (verde)	VENTILAÇÃO	— (verde)	DRENO AC (existente)
● (verde)	ÁGUA FRIA	■ (vermelha)	<b>CUIDADO</b>
● (verde)	DRENO AC		<b>NÃO FURE NA VERTICAL</b>



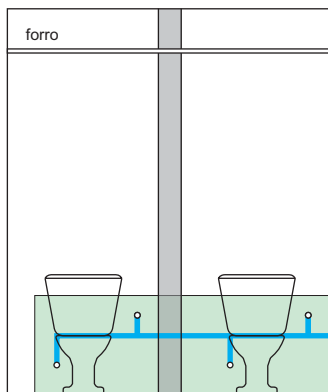
# Instalações Hidráulicas - Ambientes

**COPA**



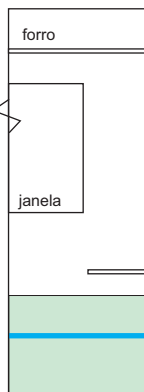
**VISTA 1**

**BANHEIRO**



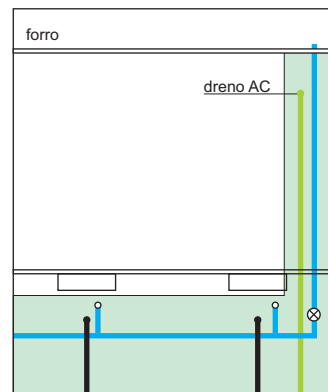
**VISTA 2**

**BANHEIRO**



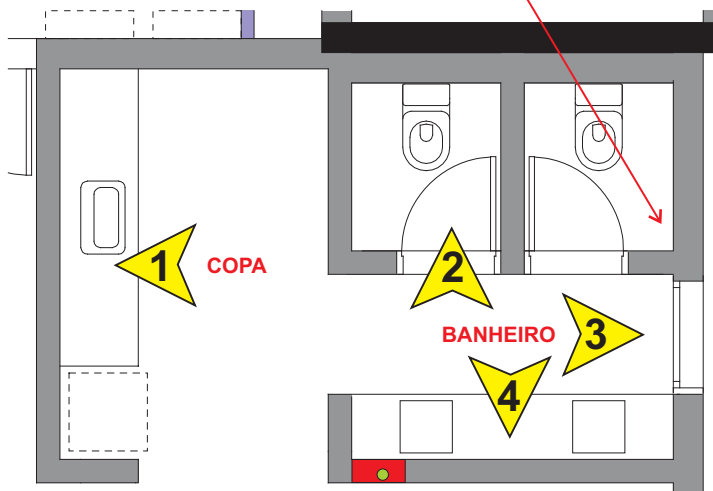
**VISTA 3**

**BANHEIRO**



**VISTA 4**

**CUIDADO** não fure na parte inferior em toda a extensão desta parede (ver vista 3)



	ÁGUA FRIA		FAIXA DE CUIDADO PARA PERFURAÇÃO
	ESGOTO		
	PONTO DE ÁGUA		
	PONTO DE ESGOTO		
	REGISTRO DE GAVETA		
			<ul style="list-style-type: none"> <li>• TOME COMO REFERÊNCIA OS PONTOS VISÍVEIS DE ÁGUA E ESGOTOS, ALÉM DAS MEDIDAS INDICADAS</li> <li>• RESPEITE 15 CM PARA CADA LADO DA TUBULAÇÃO</li> </ul>