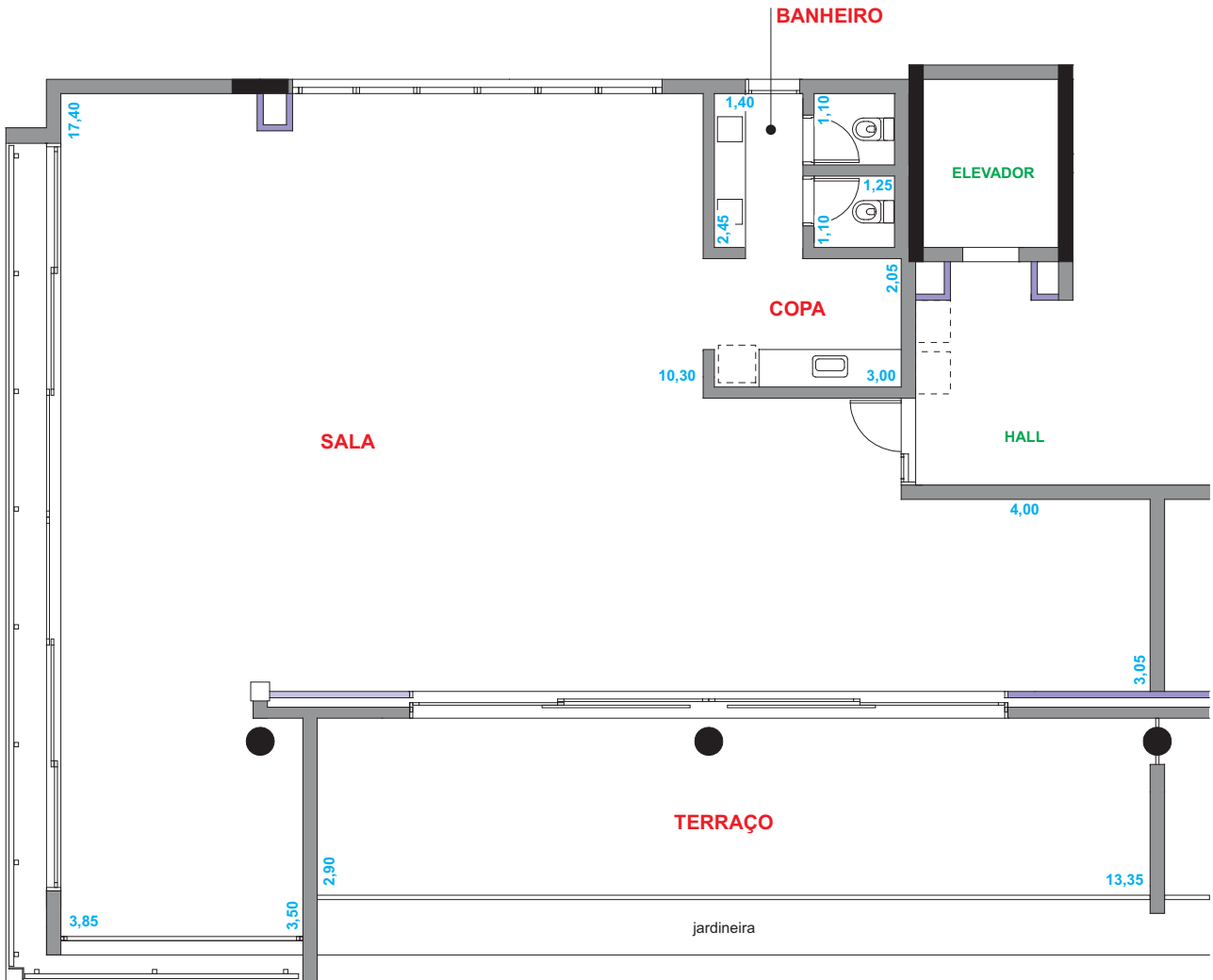
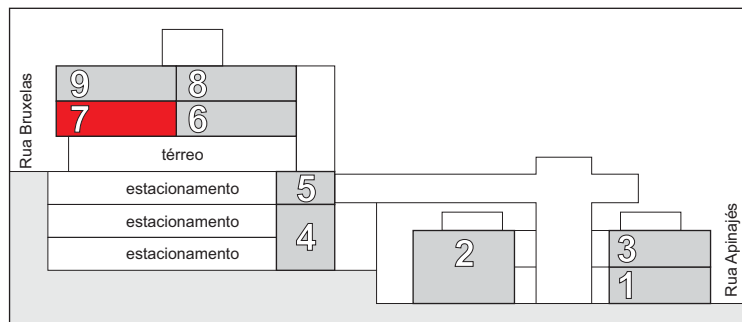


**Conjunto 7**  
Arquitetura

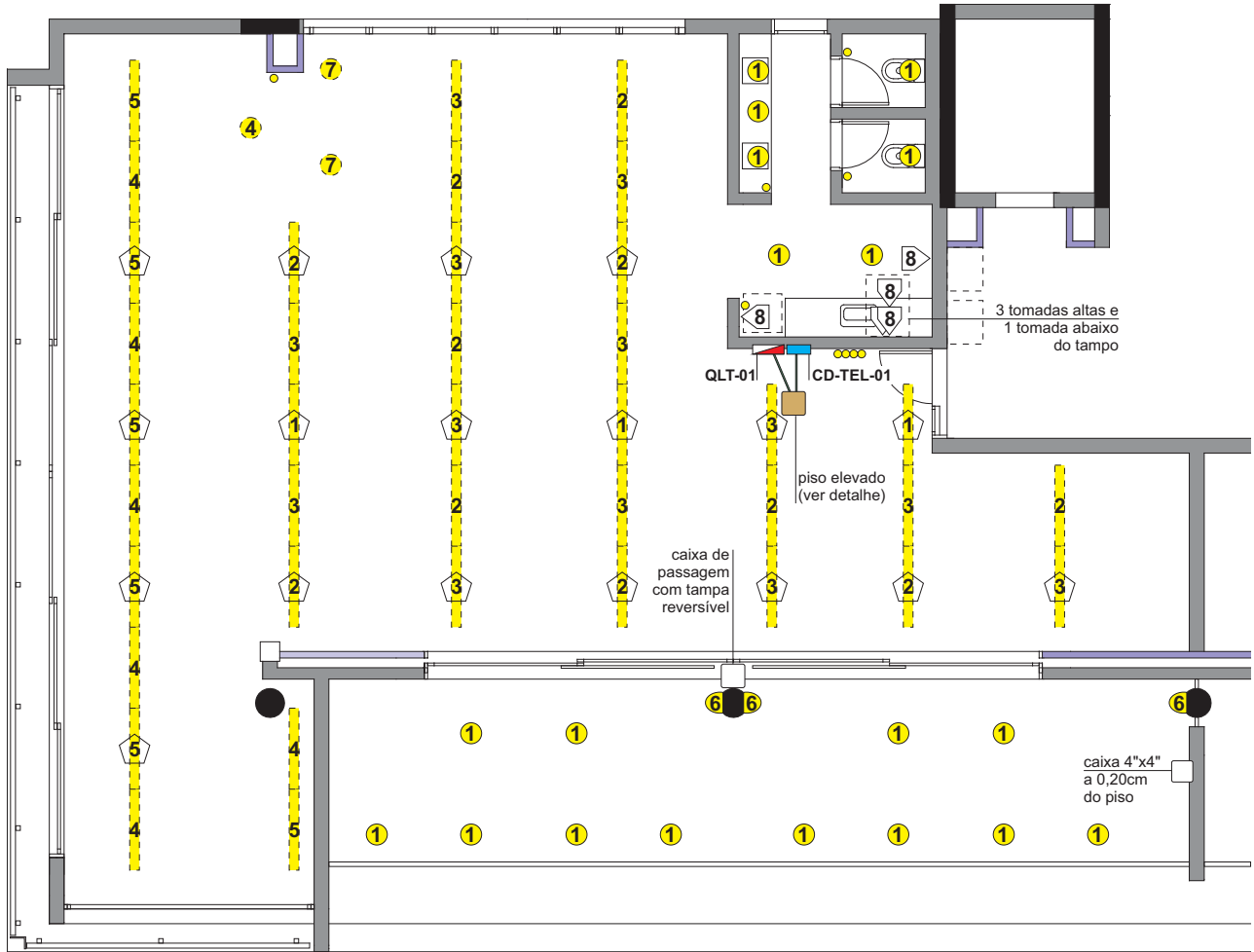


- PILAR DE CONCRETO
  - ALVENARIA
  - DRYWALL
- NOTA: forro na copa e banheiro



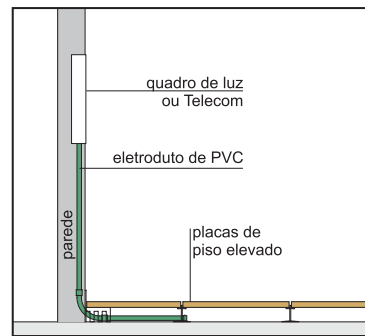
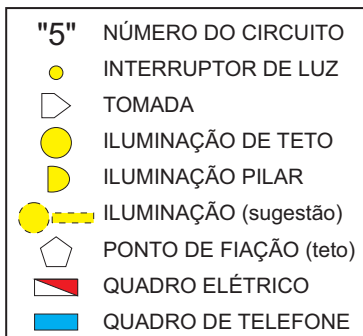
— A —

## Instalações Elétricas

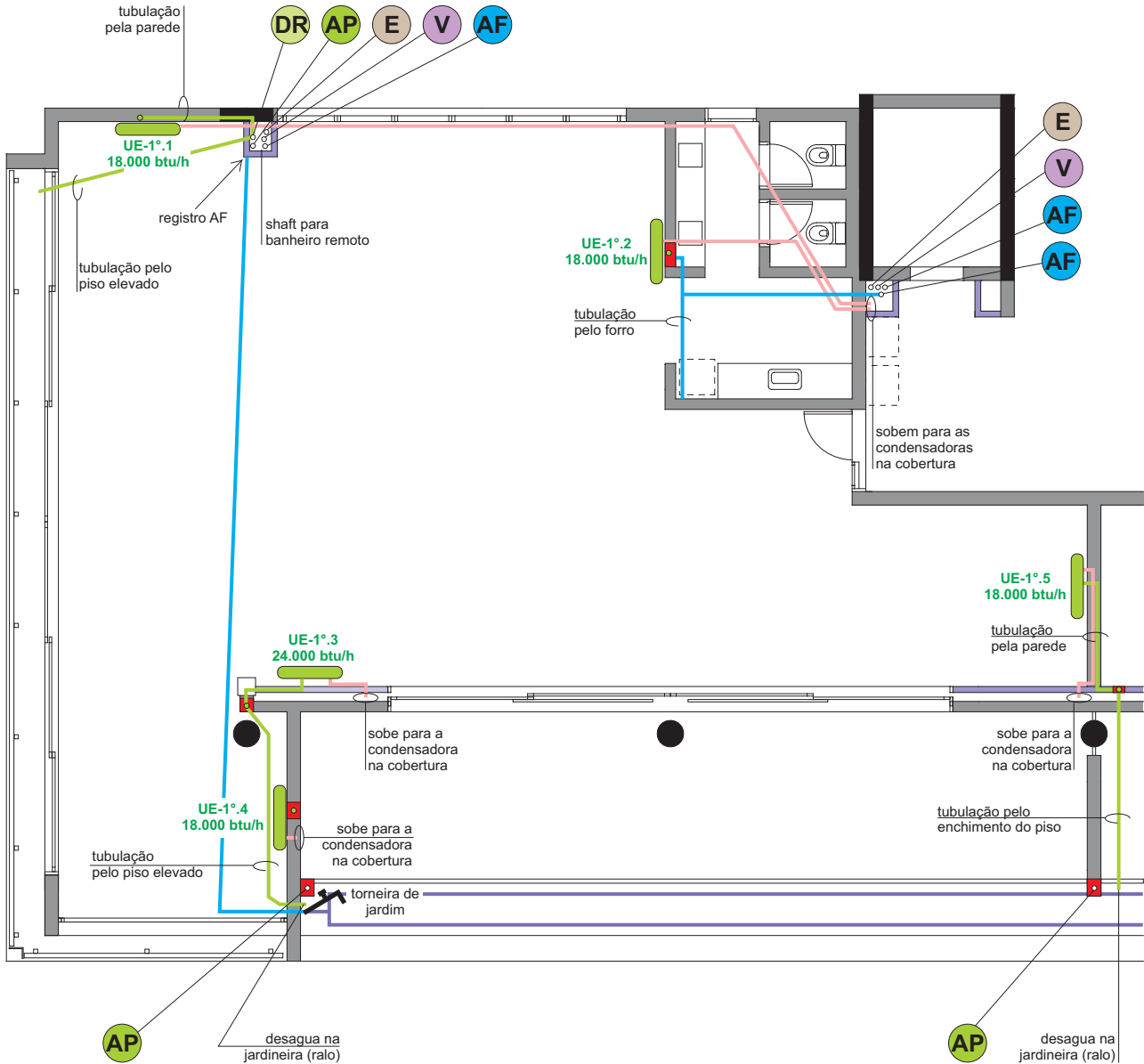


### QUADRO DE CARGAS | QLT-01

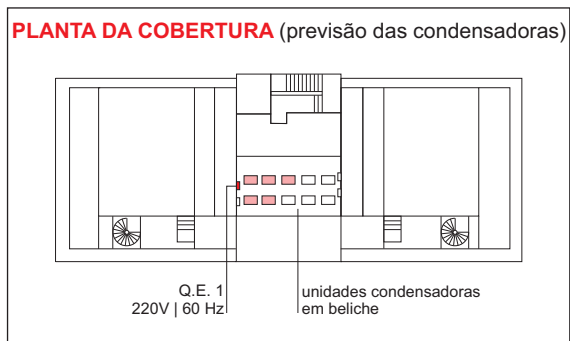
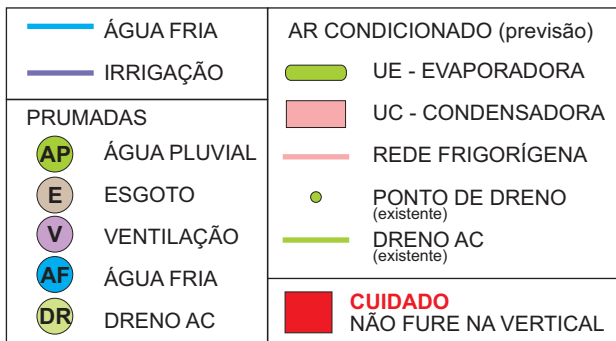
CIRC.	TENSÃO	DISJ.	CARGA	USO
1	220 V	20 A	716 W	iluminação - escritório, sanitário, copa e terraço
2	220 V	20 A	1.320 W	iluminação - escritório
3	220 V	20 A	1.560 W	iluminação - escritório
4	220 V	20 A	740 W	iluminação - escritório
5	220 V	20 A	720 W	iluminação - escritório
6	220 V	20 A	231 W	iluminação - pilares (terraço)
7	220 V	20 A	40 W	iluminação - sanitário
8	127 V	20 A	1.800 W	tomada - copa
T1	127 V	20 A	1.500 W	tomada - piso
T2	127 V	20 A	1.500 W	tomada - piso
T3	127 V	20 A	1.500 W	tomada - piso
T4	127 V	20 A	1.250 W	tomada - piso
PF-UC01	220 V - 3F	32 A	9.900 W	ponto de força unidade condensadora 01
	220 V	20 A		tomada - copa
res.	220 V	20 A		reserva
res.	127 V	20 A		reserva
	127 V	20 A		luz de emergência



# Instalações Hidráulicas e de Ar Condicionado

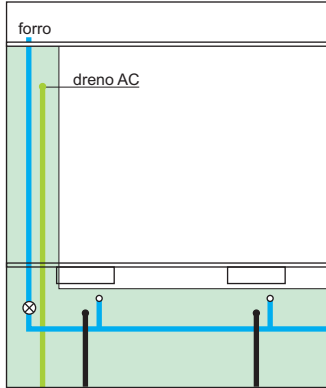


BTU	Consumo (KW)	Tensão (V)		Modelo Evaporadora	Modelo Condensadora	Marca
18000	1,85	220	1Ø	TS-H182KBA1	ST-183QLA	LG
18000	1,85	220	1Ø	TS-H182KBA1	ST-183QLA	LG
24000	2,5	220	1Ø	TS-H242KBA1	ST-243QLA	LG
18000	1,85	220	1Ø	TS-H182KBA1	ST-183QLA	LG
18000	1,85	220	1Ø	TS-H182KBA1	ST-183QLA	LG



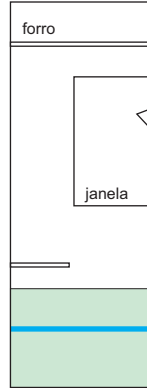
# Instalações Hidráulicas Ambientes

## BANHEIRO



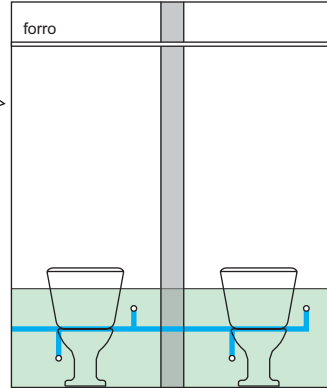
VISTA 1

## BANHEIRO



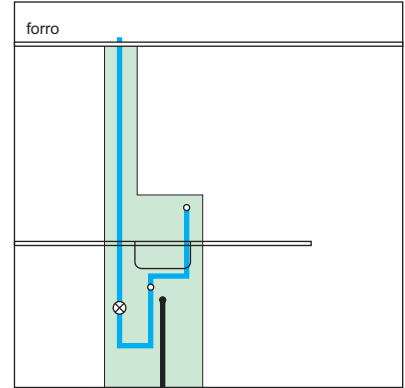
VISTA 2

## BANHEIRO



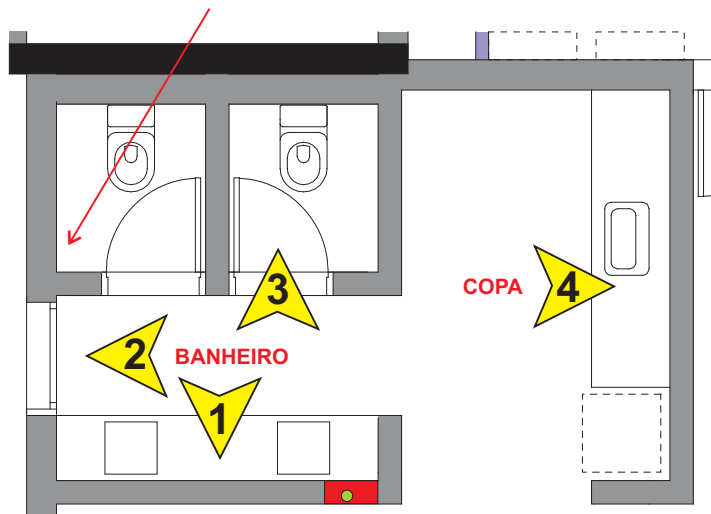
VISTA 3

## COPA



VISTA 4

**CUIDADO** não fure na parte inferior em toda a extensão desta parede (ver vista 2)



	ÁGUA FRIA		FAIXA DE CUIDADO PARA PERFURAÇÃO
	ESGOTO		
	PONTO DE ÁGUA		
	PONTO DE ESGOTO		
	REGISTRO DE GAVETA		
			<ul style="list-style-type: none"> <li>• TOME COMO REFERÊNCIA OS PONTOS VISÍVEIS DE ÁGUA E ESGOTOS, ALÉM DAS MEDIDAS INDICADAS</li> <li>• RESPEITE 15 CM PARA CADA LADO DA TUBULAÇÃO</li> </ul>