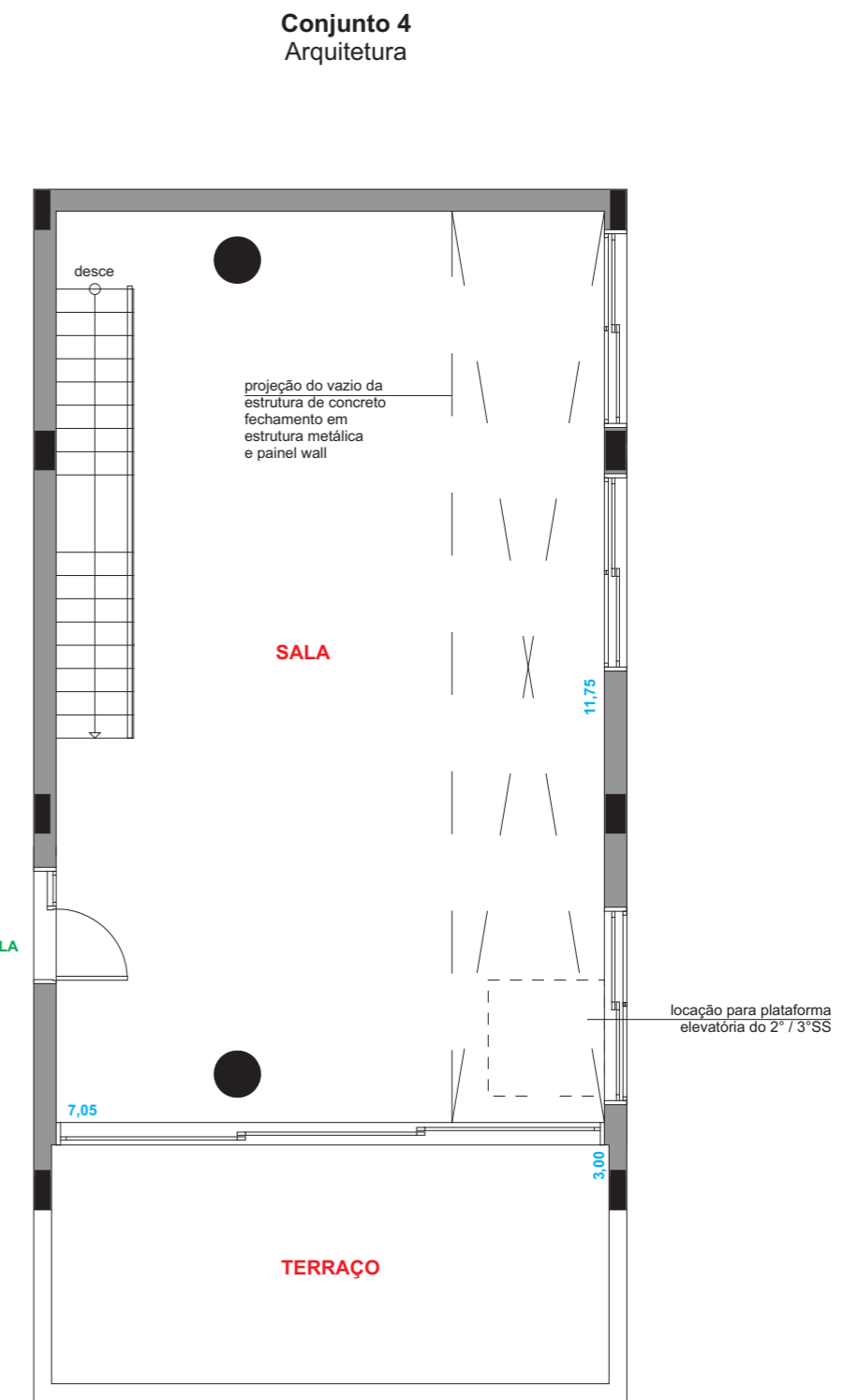
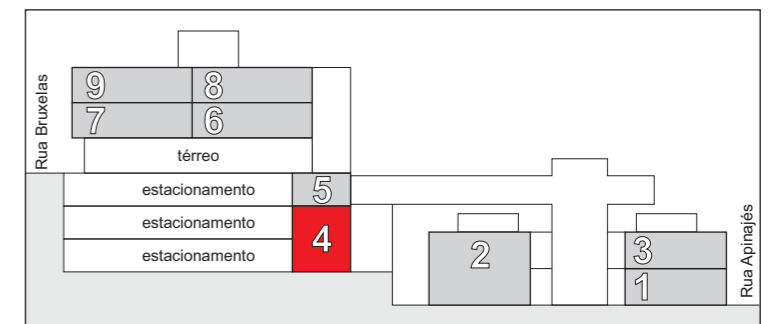


PAVIMENTO INFERIOR (3º subsolo)

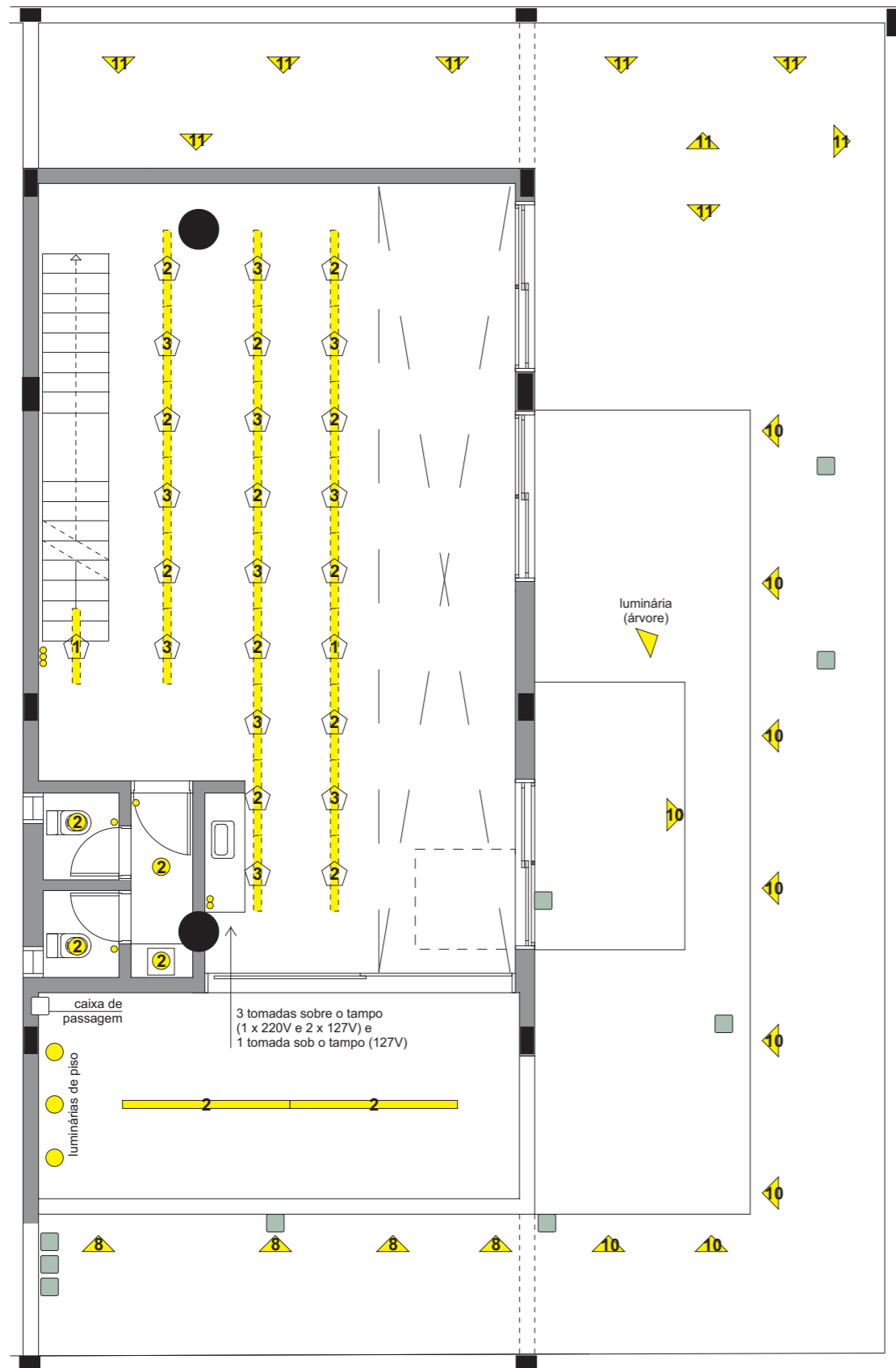


PAVIMENTO SUPERIOR (2º subsolo)

- PILAR DE CONCRETO
 - ALVENARIA
 - DRYWALL
- NOTA: forro na copa e banheiro



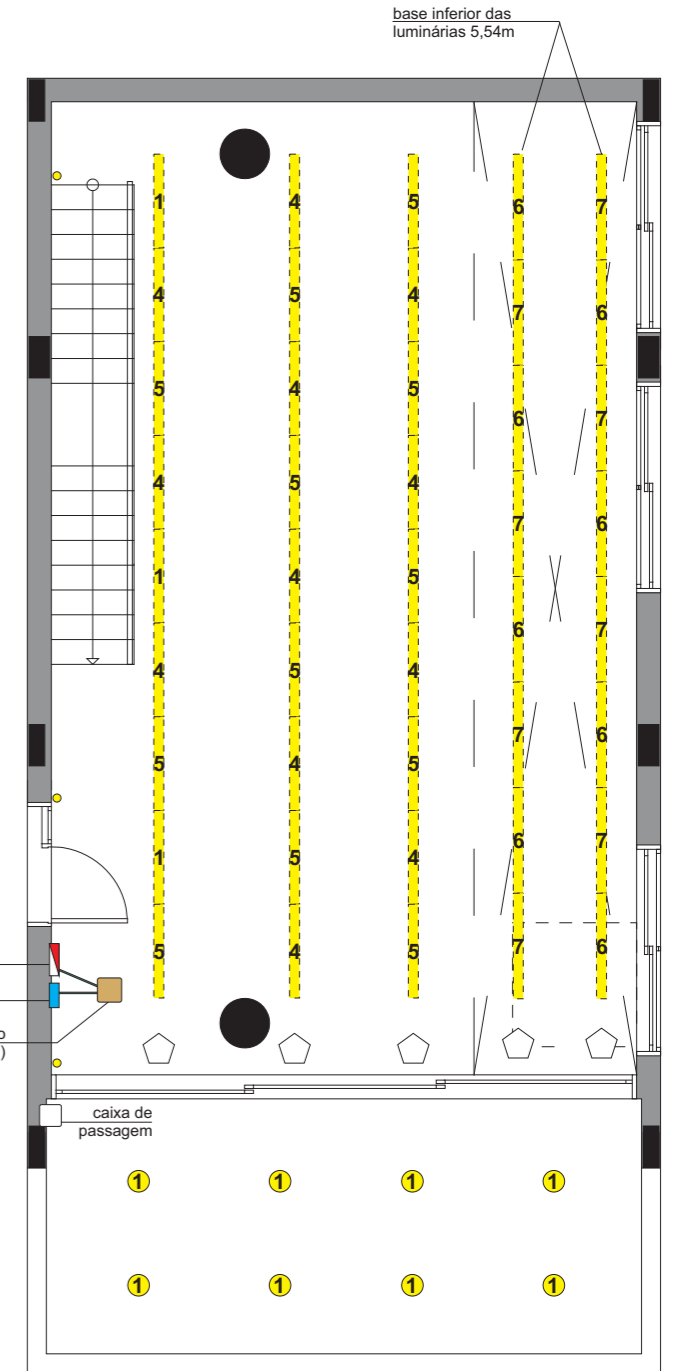
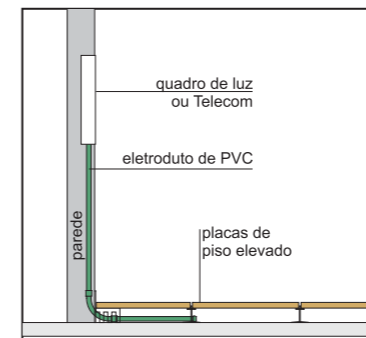
— A —



PAVIMENTO INFERIOR (3º subsolo)

QUADRO DE CARGAS | QLT-06

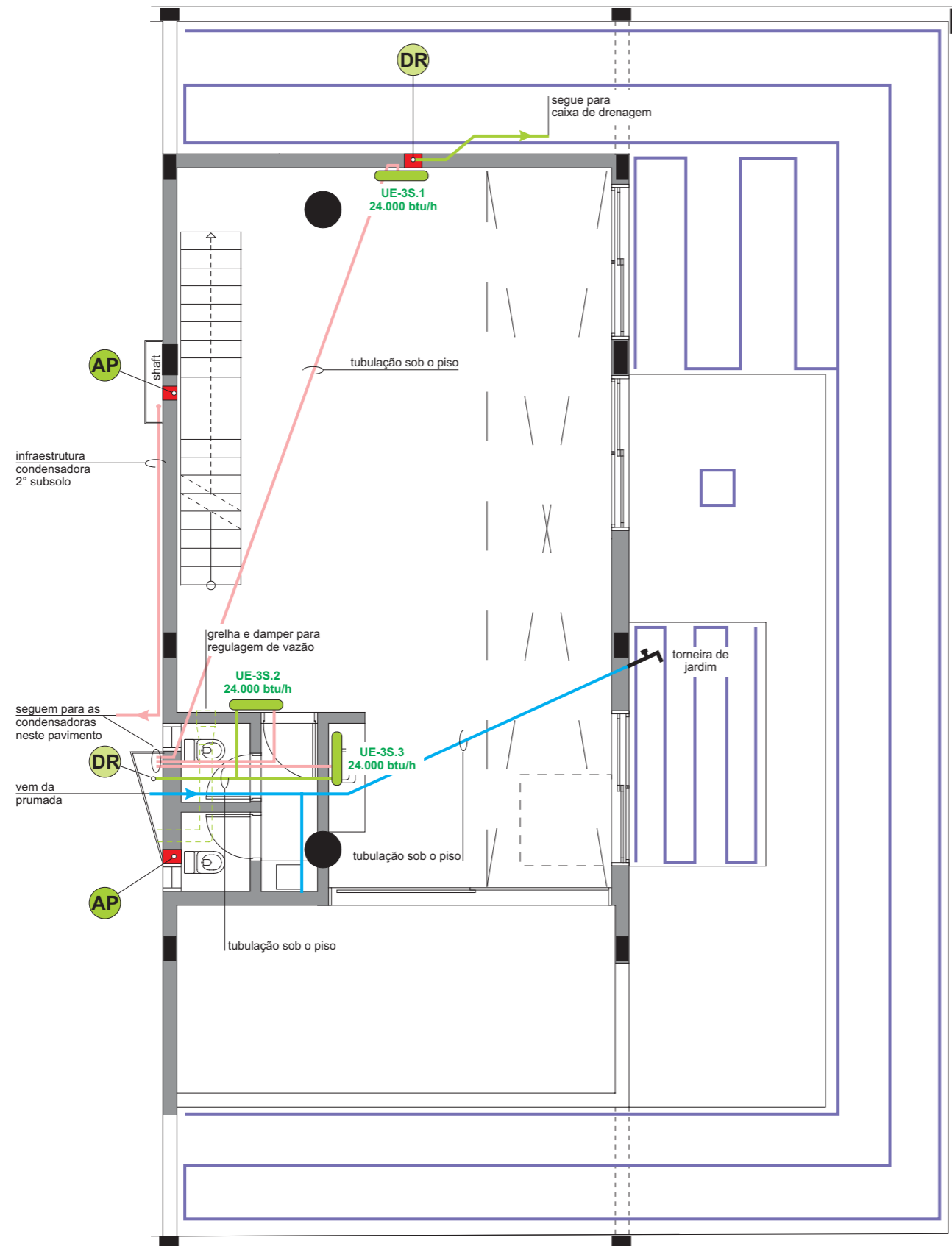
CIRC.	TENSÃO	DISJ.	CARGA	USO
1	220 V	20 A	449 W	iluminação - unidade comercial e terraço
2	220 V	20 A	1.132 W	iluminação - unidade comercial e sanitário 3ºSS
3	220 V	20 A	788 W	iluminação - unidade comercial 3ºSS
4	220 V	20 A	732 W	iluminação - unidade comercial 2ºSS
5	220 V	20 A	732 W	iluminação - unidade comercial 2ºSS
6	220 V	20 A	1.376 W	iluminação - vazio mezanino
7	220 V	20 A	1.376 W	iluminação - vazio mezanino
8	220 V	20 A	880 W	iluminação - jardim
9	220 V	20 A	252 W	iluminação - jardim
10	220 V	20 A	177 W	iluminação - jardim
11	220 V	20 A	1.275 W	iluminação - jardim
12	220 V	20 A	113 W	iluminação - banco jardim
T1	127 V	20 A	1.250 W	tomada - piso
T2	127 V	20 A	1.250 W	tomada - piso
T3	127 V	20 A	1.500 W	tomada - piso
T4	127 V	20 A	1.800 W	tomada - copa (previsão)
PF-UC06	220 V - 3F	32 A	15.000 W	ponto de força unidade condensadora 06
	220 V	20 A		tomada - copa
	127 V	20 A		luz de emergência



PAVIMENTO SUPERIOR (2º subsolo)

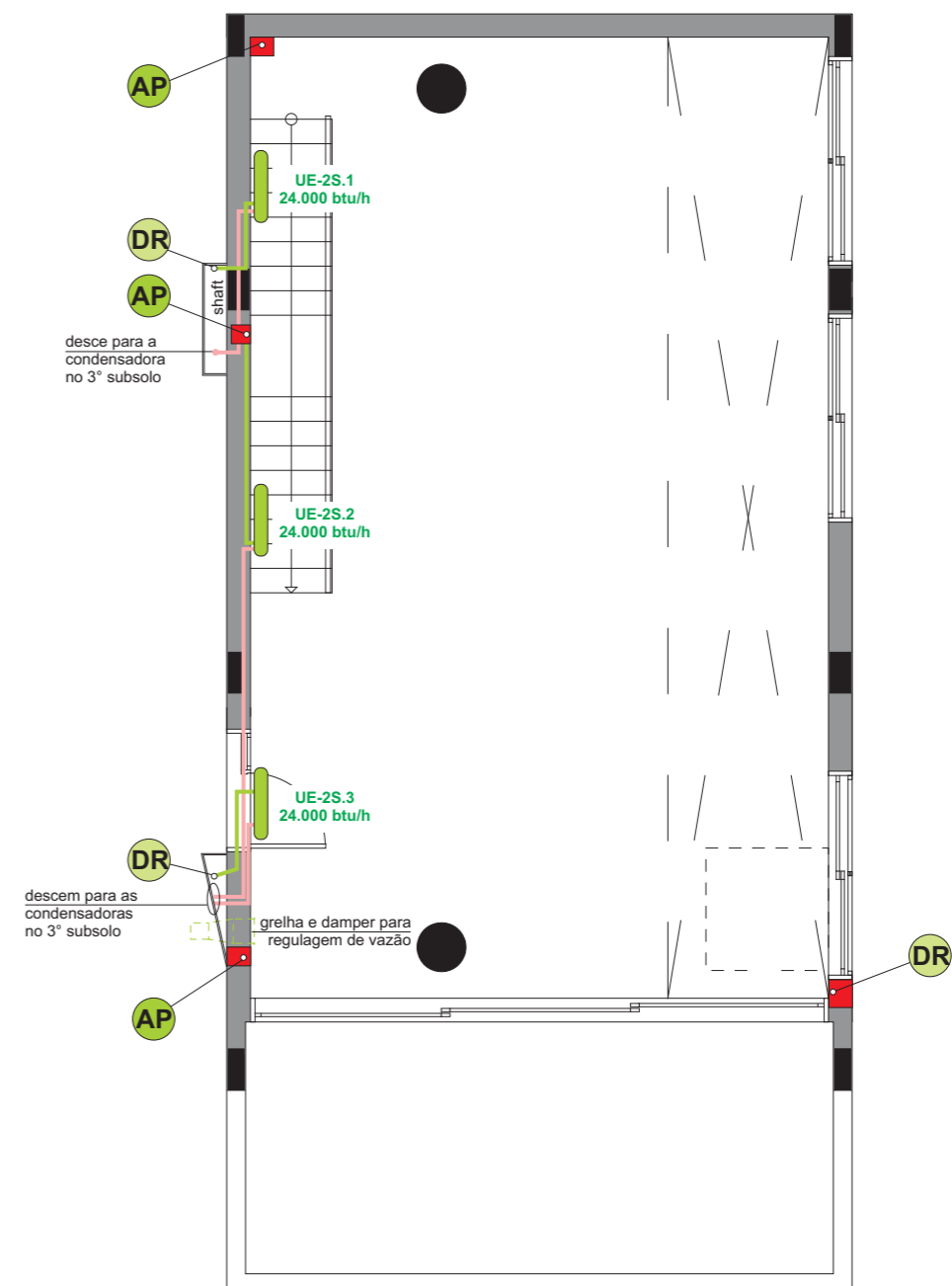
"5"	NÚMERO DO CIRCUITO	◻	PONTO DE FIAÇÃO (teto)
●	INTERRUPTOR DE LUZ	▲	ILUMINAÇÃO JARDIM
◻	TOMADA	▭	QUADRO ELÉTRICO
●	ILUMINAÇÃO DE TETO	▭	QUADRO DE TELEFONE
◻	ILUMINAÇÃO PILAR/PAREDE	■	CAIXA DE PASSAGEM (piso)
●	ILUMINAÇÃO (sugestão)		

Instalações Hidráulicas e de Ar Condicionado



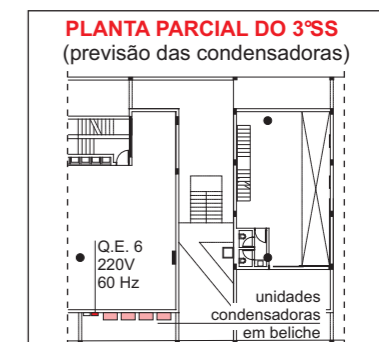
PAVIMENTO INFERIOR (3º subsolo)

BTU	Consumo (KW)	Tensão (V)		Modelo Evaporadora	Modelo Condensadora	Marca
24000	2,5	220	1Ø	TS-H242KBA1	ST-243QLA	LG
24000	2,5	220	1Ø	TS-H242KBA1	ST-243QLA	LG
24000	2,5	220	1Ø	TS-H242KBA1	ST-243QLA	LG
24000	2,5	220	1Ø	TS-H242KBA1	ST-243QLA	LG
24000	2,5	220	1Ø	TS-H242KBA1	ST-243QLA	LG
24000	2,5	220	1Ø	TS-H242KBA1	ST-243QLA	LG

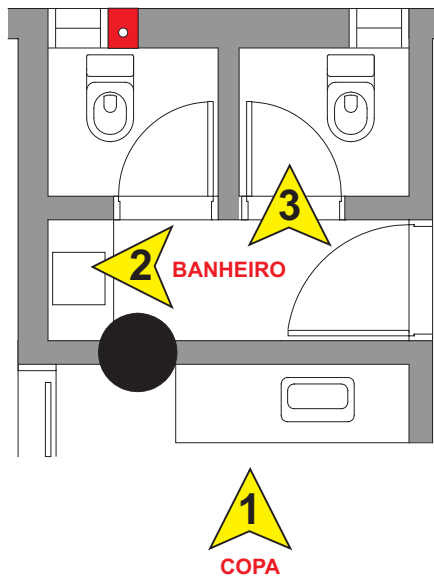
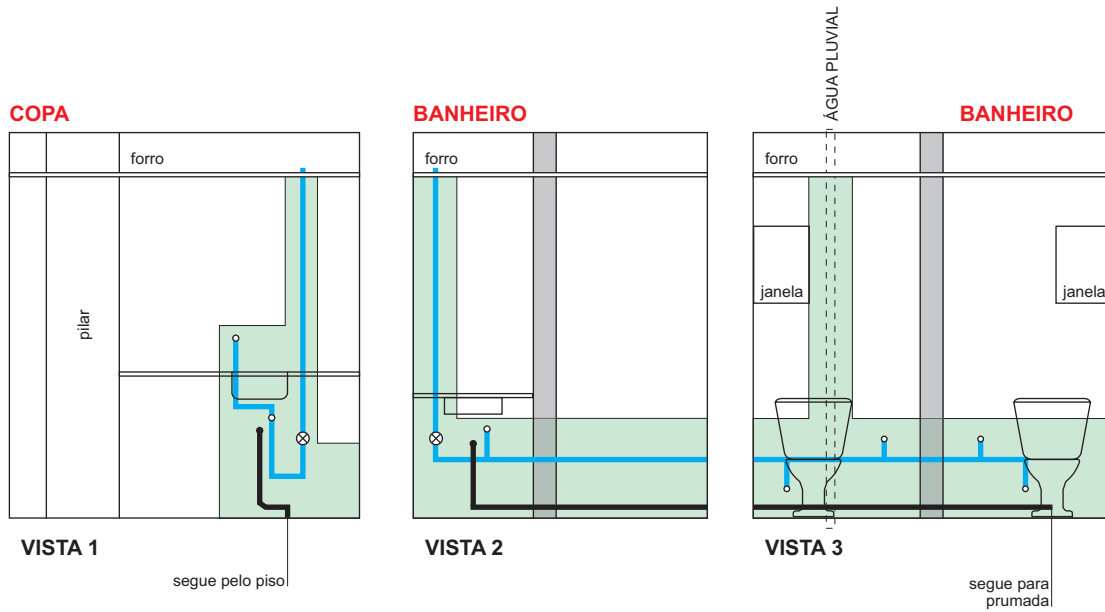


PAVIMENTO SUPERIOR (2º subsolo)

	ÁGUA FRIA		AR CONDICIONADO (previsão)
	IRRIGAÇÃO		UE - EVAPORADORA
	ÁGUA PLUVIAL		UC - CONDENSADORA
	ESGOTO		REDE FRIGORÍGENA
	VENTILAÇÃO		PONTO DE DRENO (existente)
	ÁGUA FRIA		DRENO AC (existente)
	DRENO AC		CUIDADO NÃO FURE NA VERTICAL



Instalações Hidráulicas Ambientes



	ÁGUA FRIA		FAIXA DE CUIDADO PARA PERFURAÇÃO
	ESGOTO		
	PONTO DE ÁGUA		
	PONTO DE ESGOTO		
	REGISTRO DE GAVETA		
			<ul style="list-style-type: none"> • TOME COMO REFERÊNCIA OS PONTOS VISÍVEIS DE ÁGUA E ESGOTOS, ALÉM DAS MEDIDAS INDICADAS • RESPEITE 15 CM PARA CADA LADO DA TUBULAÇÃO