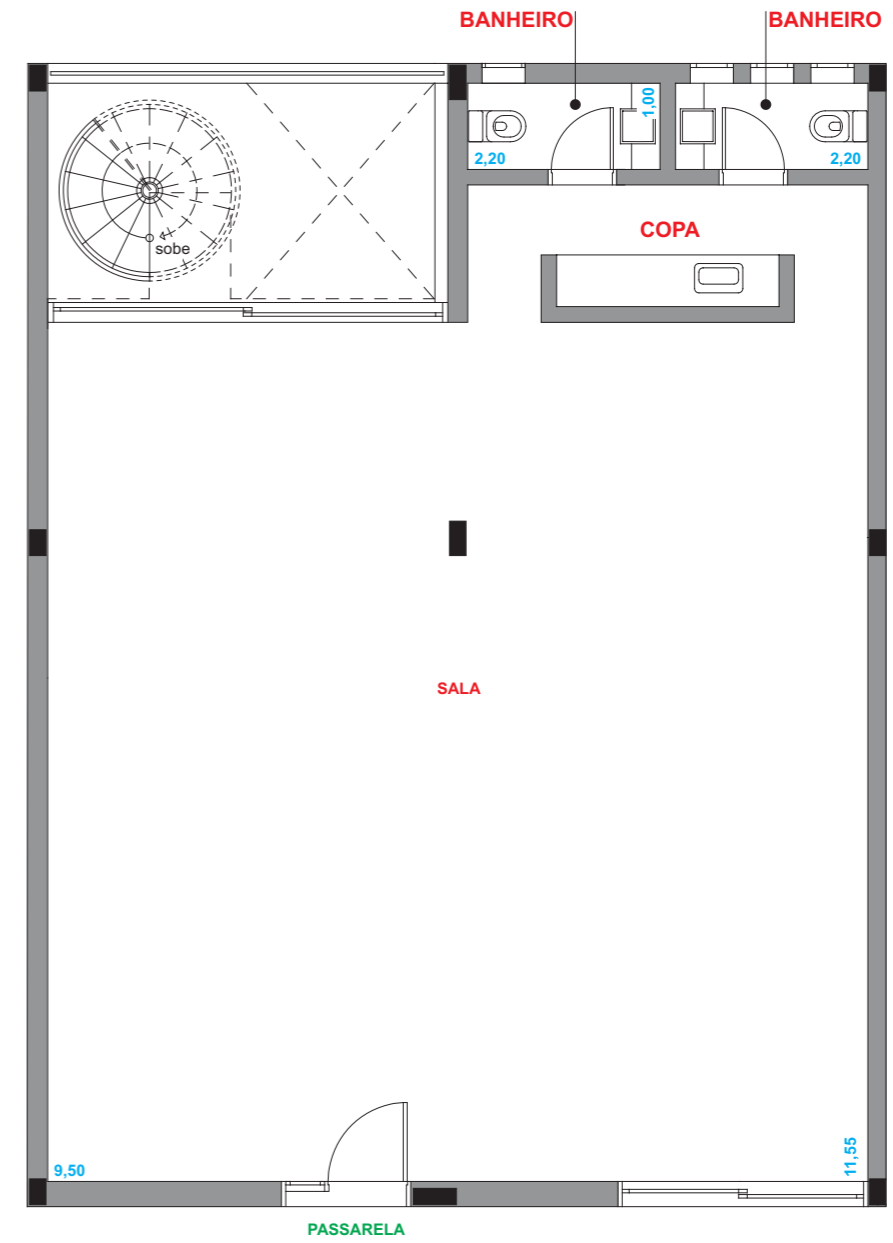
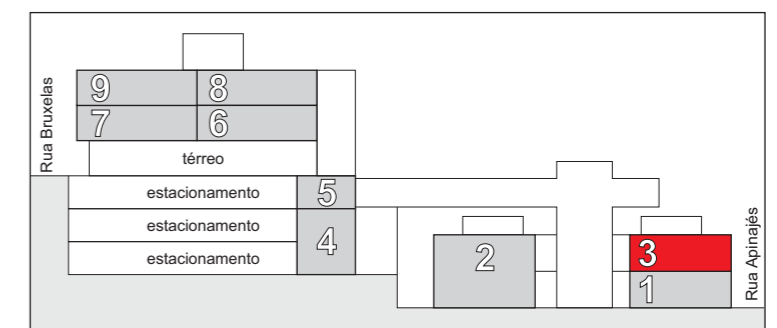


COBERTURA (2° subsolo)



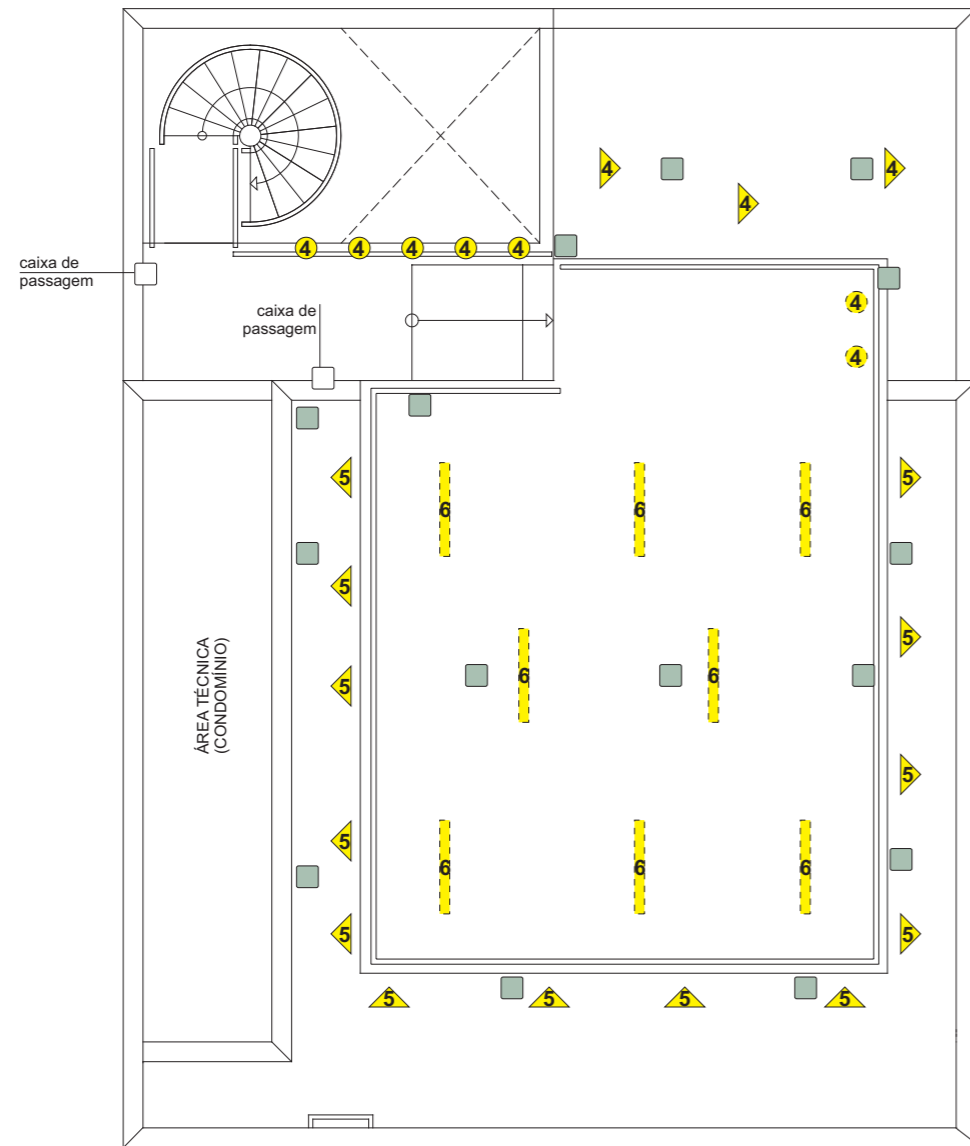
PAVIMENTO INFERIOR (3° subsolo)

- PILAR DE CONCRETO
  - ALVENARIA
  - DRYWALL
- NOTA: forro na copa e banheiro

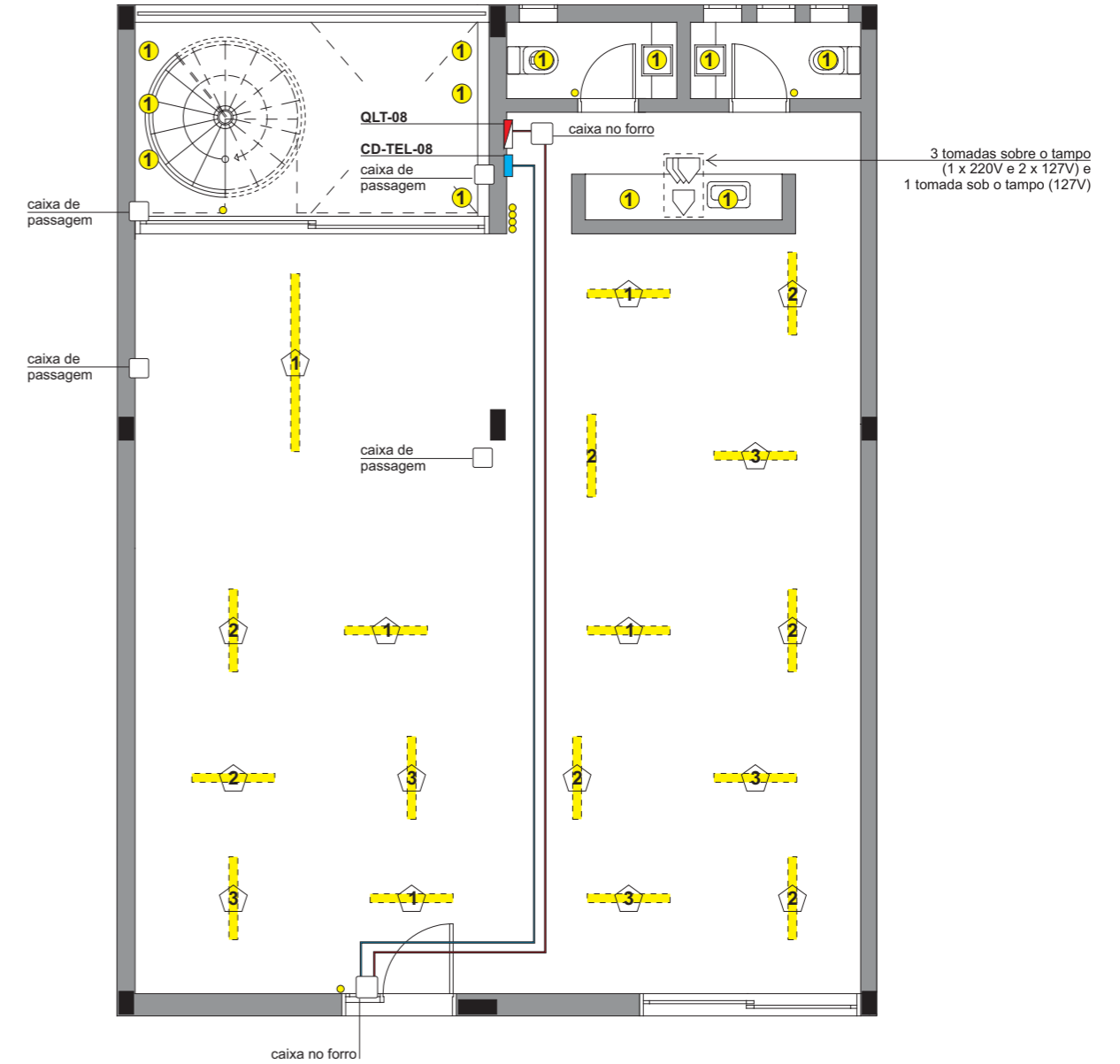


— A —

Instalações Elétricas



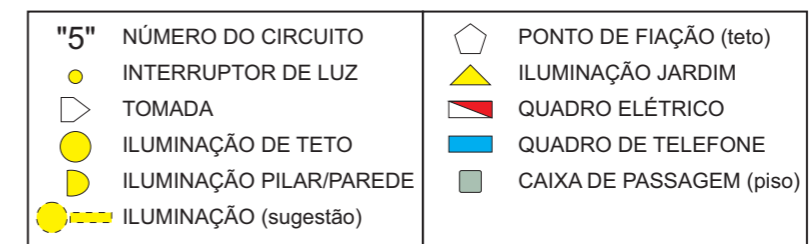
COBERTURA (2º subsolo)



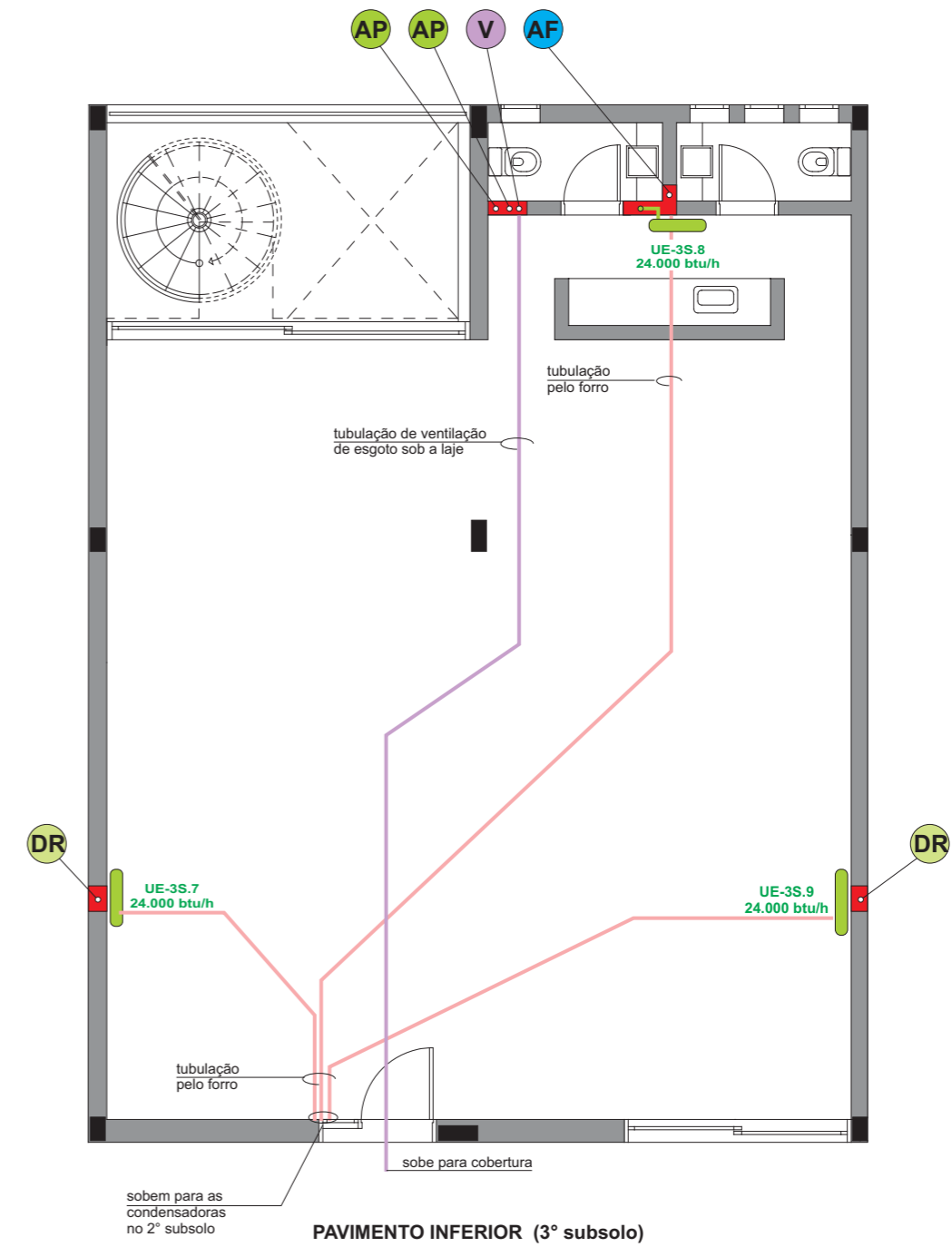
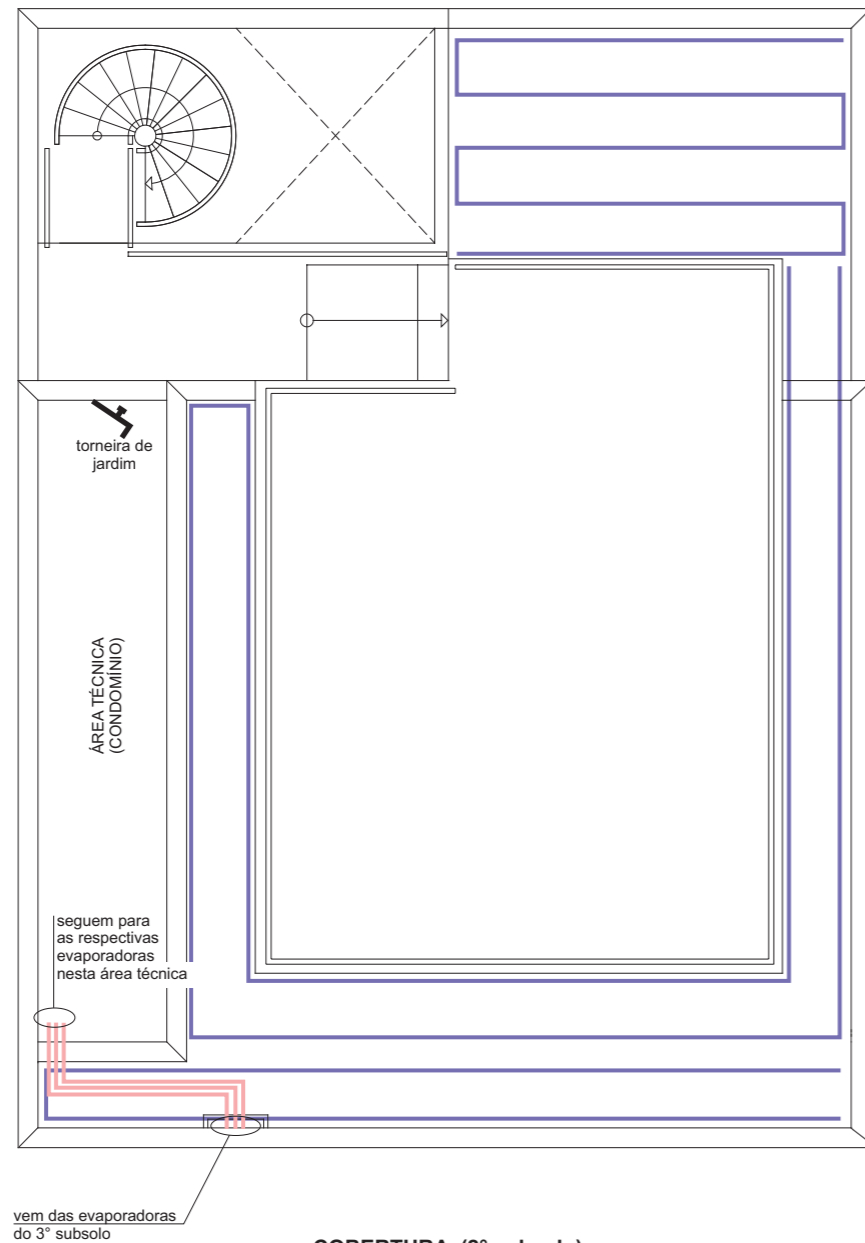
PAVIMENTO INFERIOR (3º subsolo)

QUADRO DE CARGAS | QLT-08

CIRC.	TENSÃO	DISJ.	CARGA	USO
1	220 V	20 A	1.080 W	iluminação - unidade com., sanitário e terraço
2	220 V	20 A	427 W	iluminação - unidade comercial
3	220 V	20 A	366 W	iluminação - unidade comercial
4	220 V	20 A	372 W	iluminação - terraço 2ºSS
5	220 V	20 A	507 W	iluminação - jardineira 2ºSS
6	220 V	20 A	64 W	iluminação - terraço 2ºSS
T1	127 V	20 A	1.250 W	tomada - piso
T2	127 V	20 A	1.250 W	tomada - piso
T3	127 V	20 A	1.800 W	tomada - copa (previsão)
PF-UC08	220 V - 2F	40 A	7.500 W	ponto de força unidade condensadora 08
res.	220 V	20 A		tomada - copa
res.	220 V	20 A		reserva
res.	127 V	20 A		reserva
res.	127 V	20 A		reserva



Instalações Hidráulicas e de Ar Condicionado

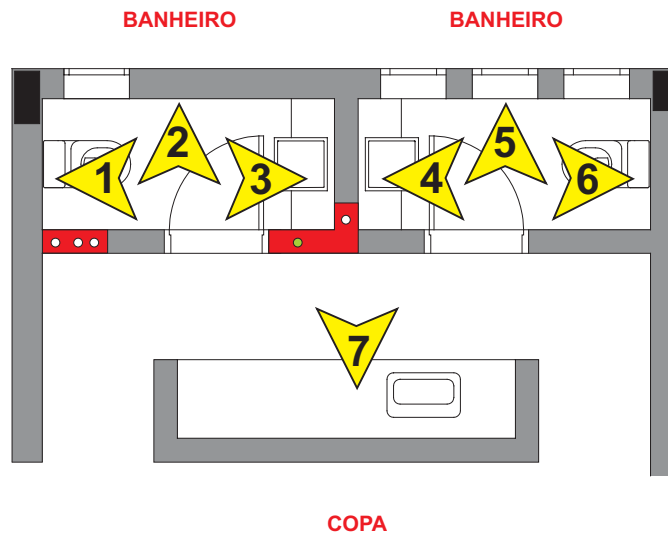
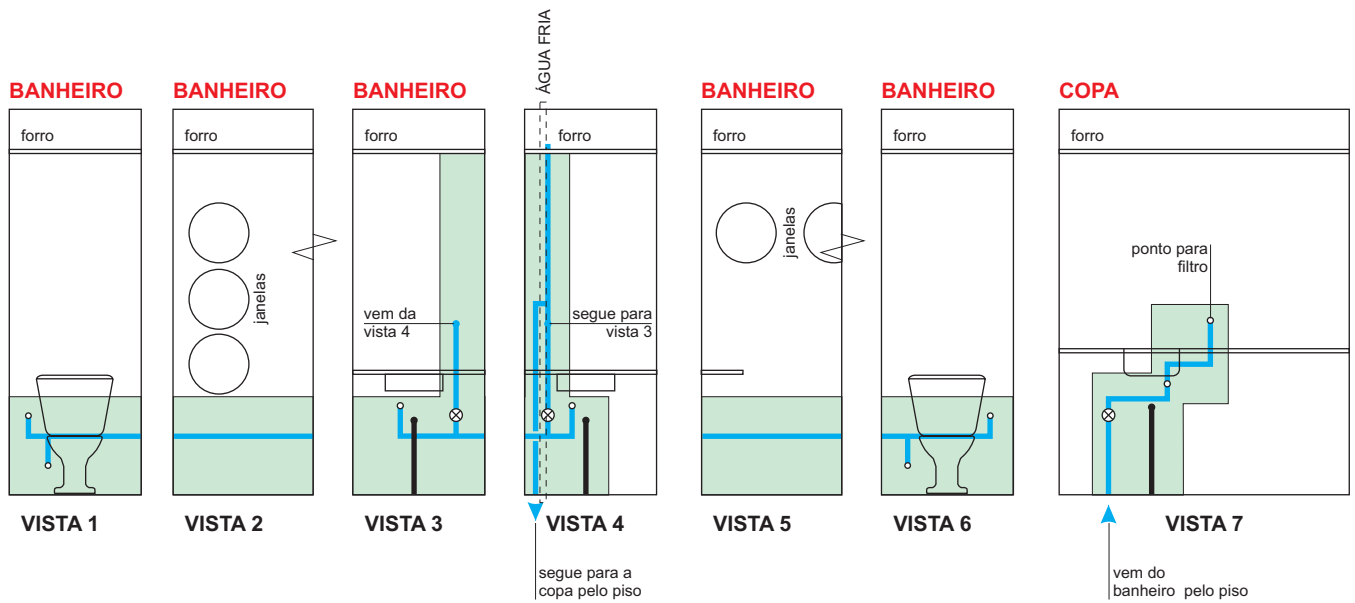


BTU	Consumo (KW)	Tensão (V)		Modelo Evaporadora	Modelo Condensadora	Marca
24000	2,5	220	1Ø	TS-H242KBA1	ST-243QLA	LG
24000	2,5	220	1Ø	TS-H242KBA1	ST-243QLA	LG
24000	2,5	220	1Ø	TS-H242KBA1	ST-243QLA	LG

—	ÁGUA FRIA	AR CONDICIONADO (previsão)
—	IRRIGAÇÃO	UE - EVAPORADORA
●	PRUMADAS	UC - CONDENSADORA
● AP	ÁGUA PLUVIAL	REDE FRIGORÍGENA
● E	ESGOTO	● PONTO DE DRENO (existente)
● V	VENTILAÇÃO	— DRENO AC (existente)
● AF	ÁGUA FRIA	■ CUIDADO NÃO FURE NA VERTICAL
● DR	DRENO AC	



# Instalações Hidráulicas - Ambientes



	ÁGUA FRIA		FAIXA DE CUIDADO PARA PERFURAÇÃO
	ESGOTO	<ul style="list-style-type: none"> <li>• TOME COMO REFERÊNCIA OS PONTOS VISÍVEIS DE ÁGUA E ESGOTOS, ALÉM DAS MEDIDAS INDICADAS</li> <li>• RESPEITE 15 CM PARA CADA LADO DA TUBULAÇÃO</li> </ul>	
	PONTO DE ÁGUA		
	PONTO DE ESGOTO		
	REGISTRO DE GAVETA		