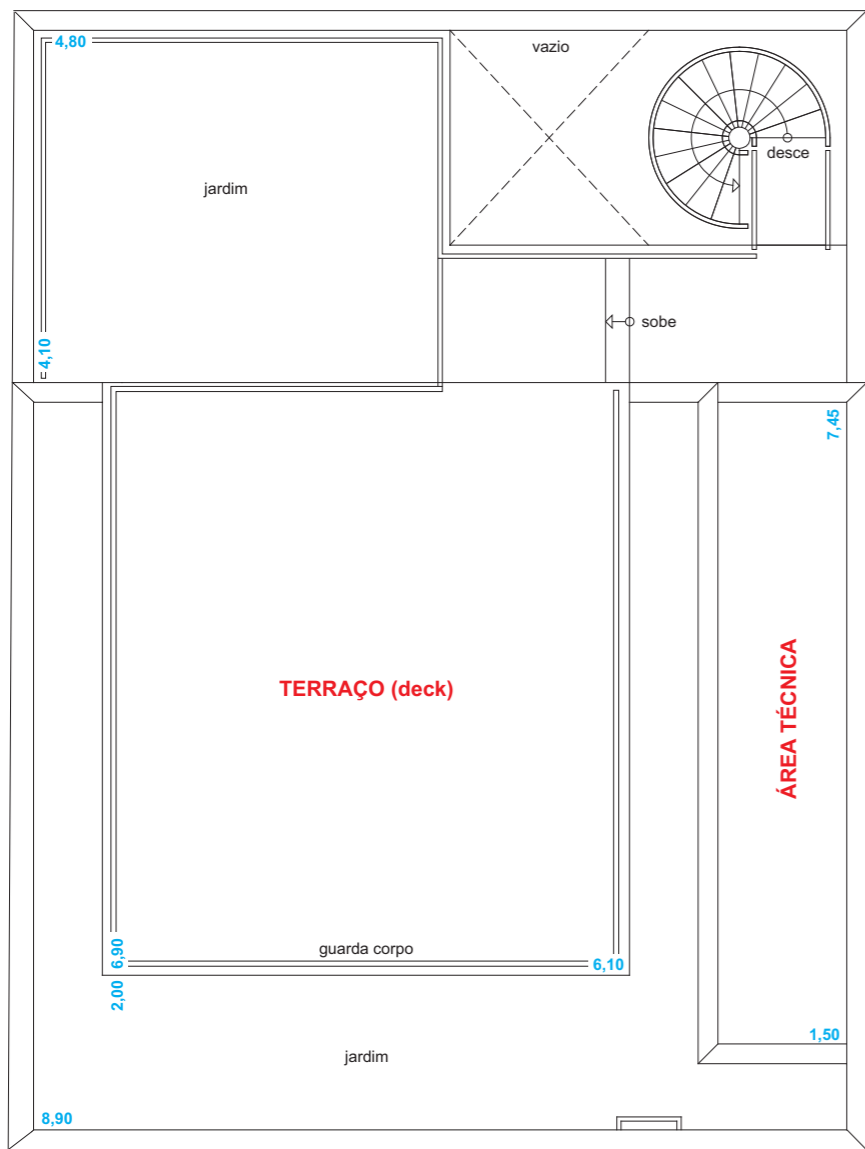
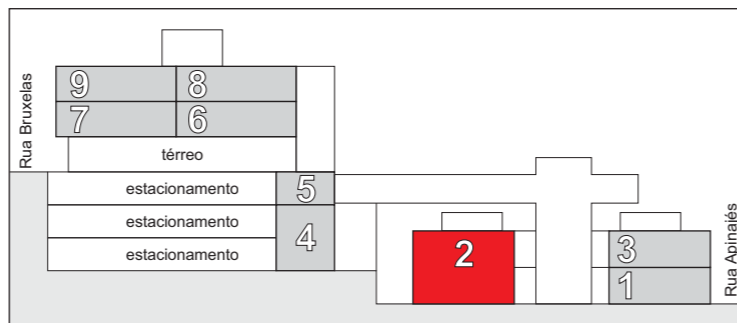
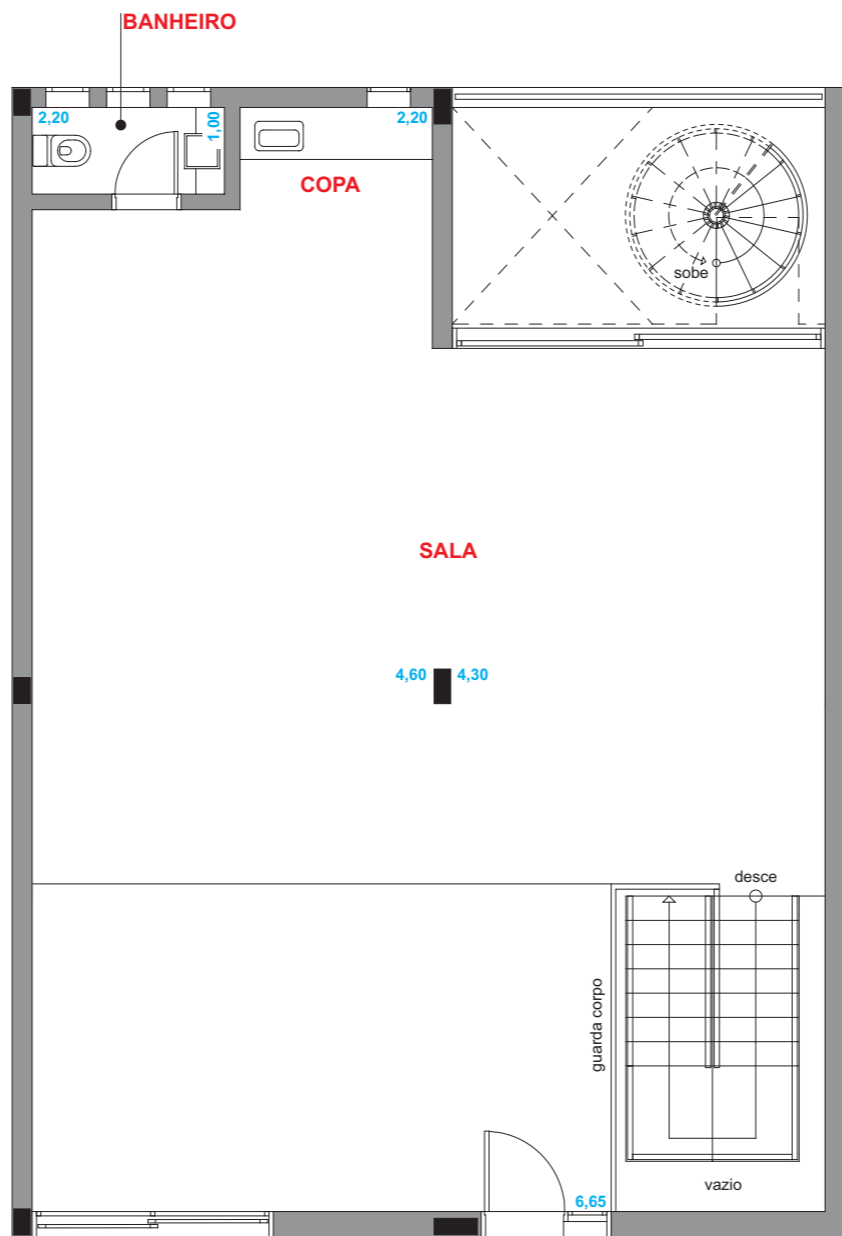


Conjunto 2  
Arquitetura

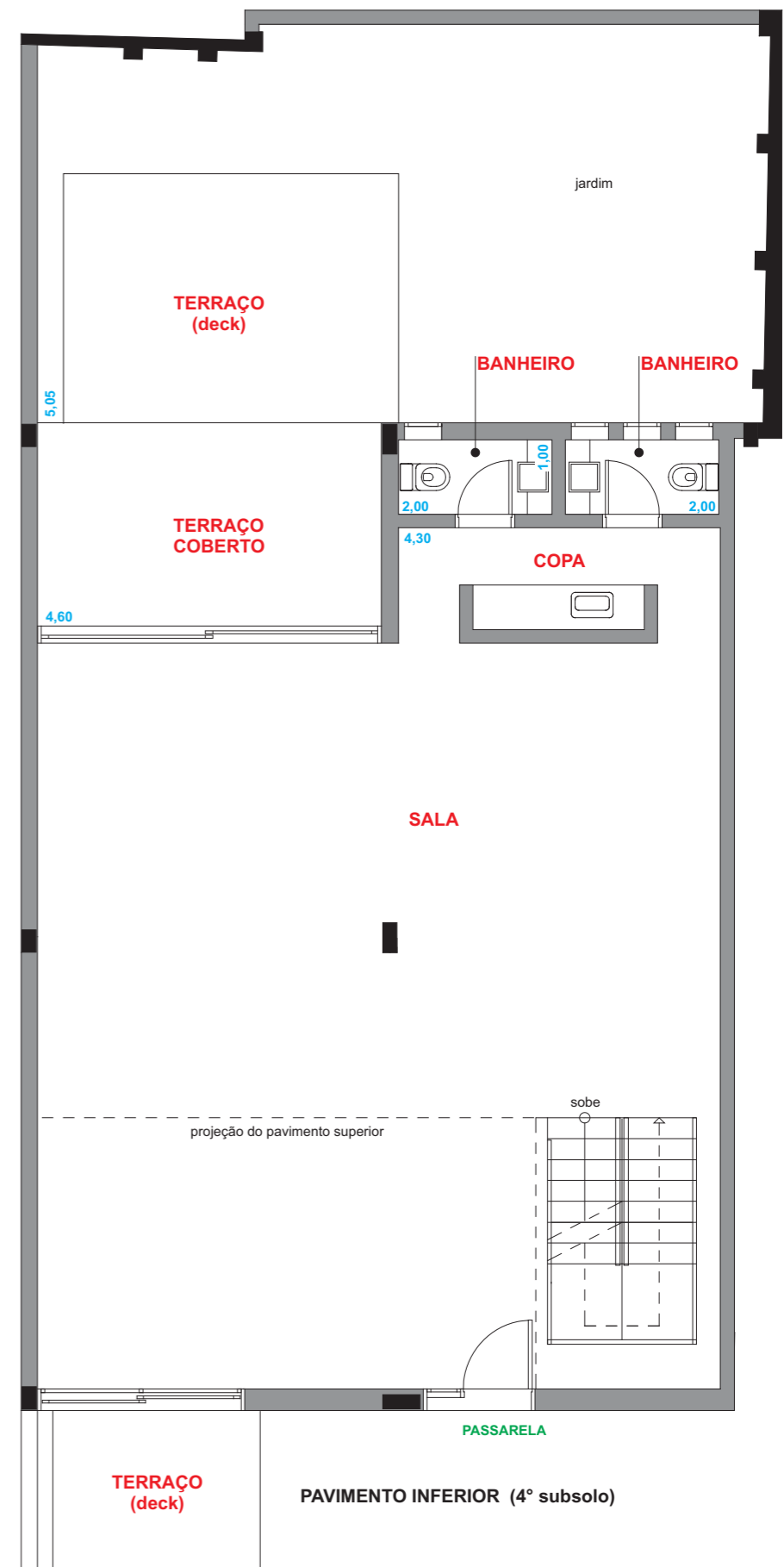
- PILAR DE CONCRETO
  - ALVENARIA
  - DRYWALL
- NOTA: forro na copa e banheiro



COBERTURA (2° subsolo)



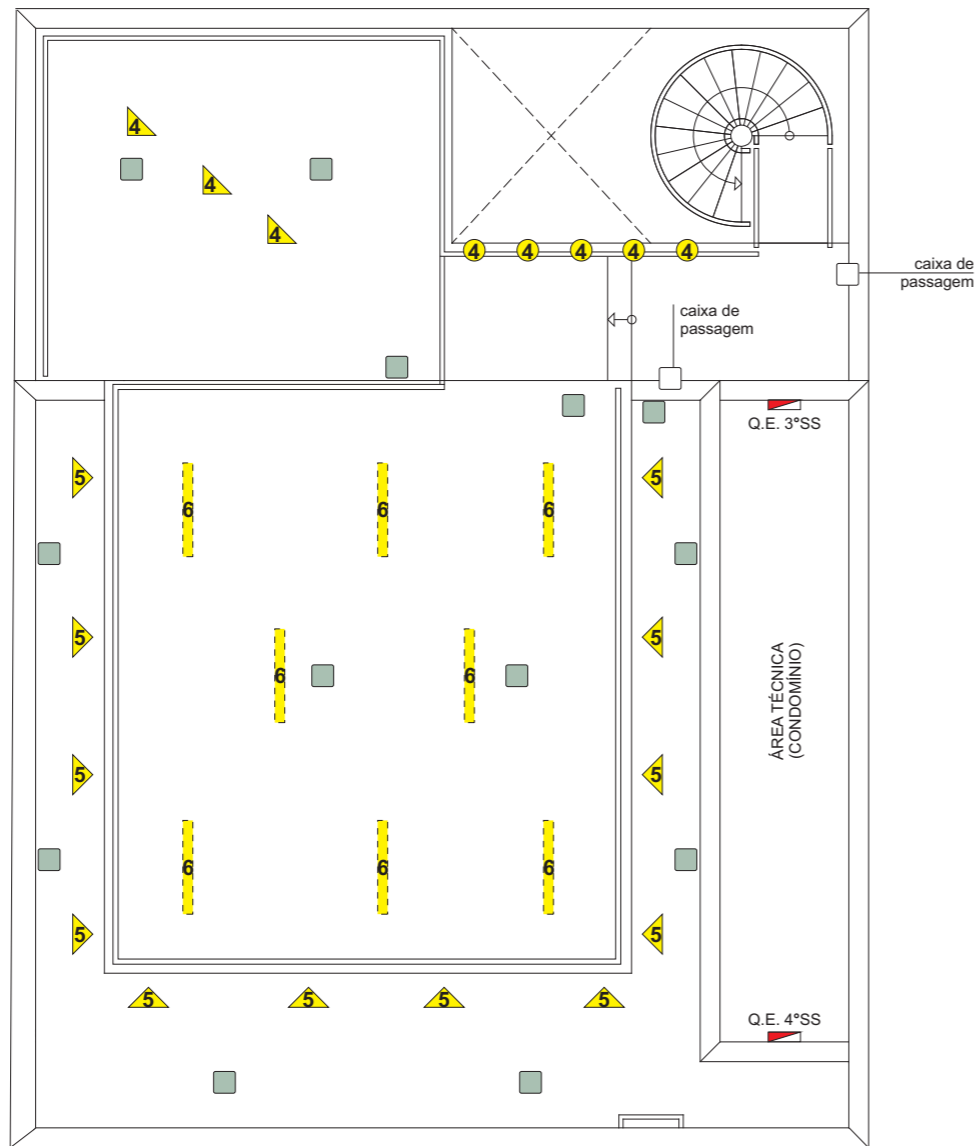
PAVIMENTO SUPERIOR (3° subsolo)



PAVIMENTO INFERIOR (4° subsolo)

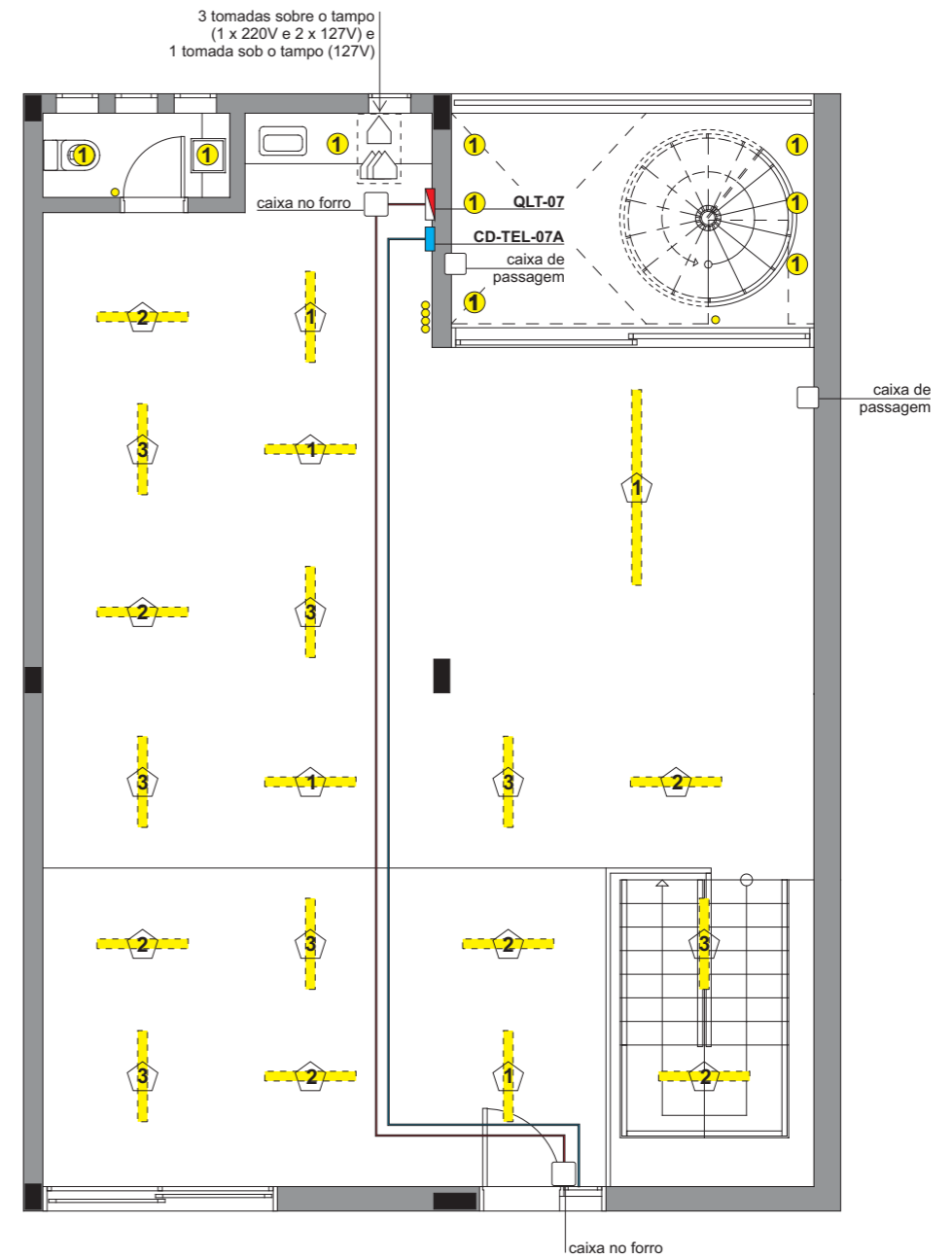
— A —

## Instalações Elétricas



**COBERTURA (2º subsolo)**

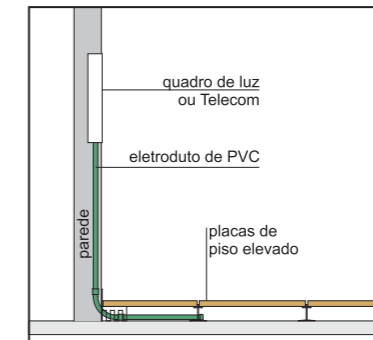
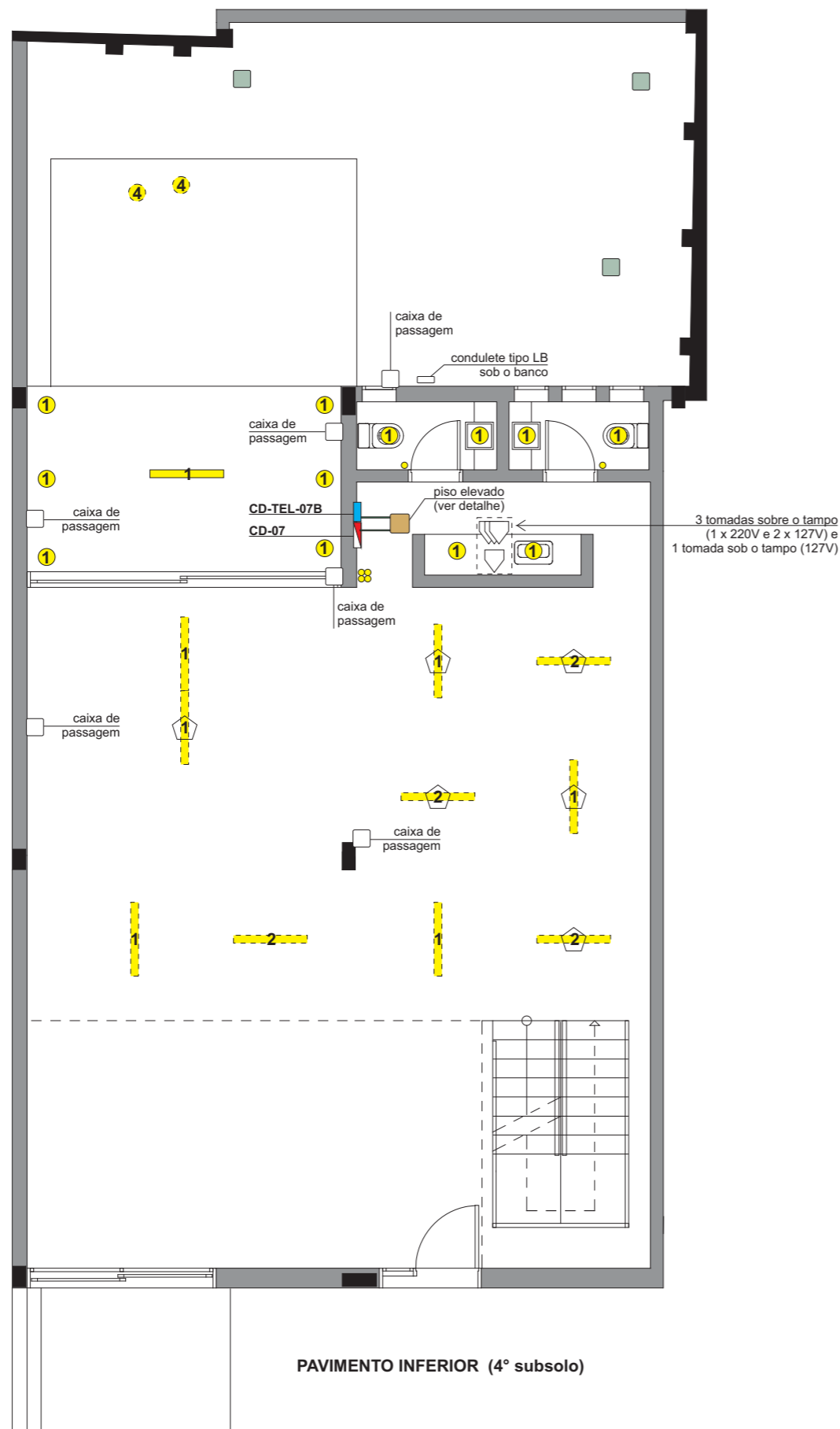
"5"	NÚMERO DO CIRCUITO		PONTO DE FIAÇÃO (teto)
	INTERRUPTOR DE LUZ		ILUMINAÇÃO JARDIM
	TOMADA		QUADRO ELÉTRICO
	ILUMINAÇÃO DE TETO		QUADRO DE TELEFONE
	ILUMINAÇÃO PILAR/PAREDE		CAIXA DE PASSAGEM (piso)
	ILUMINAÇÃO (sugestão)		



**PAVIMENTO SUPERIOR (3º subsolo)**

### QUADRO DE CARGAS | QLT-07

CIRC.	TENSÃO	DIS.J.	CARGA	USO
1	220 V	20 A	868 W	iluminação - unidade com., sanitário e terraço
2	220 V	20 A	427 W	iluminação - unidade comercial
3	220 V	20 A	488 W	iluminação - unidade comercial
4	220 V	20 A	372 W	iluminação - terraço 2ºSS
5	220 V	20 A	468 W	iluminação - jardineira 2ºSS
6	220 V	20 A	64 W	iluminação - terraço 2ºSS
T1	127 V	20 A	1.250 W	tomada - piso
T2	127 V	20 A	1.250 W	tomada - piso
T3	127 V	20 A	1.800 W	tomada - copa
PF-UC07	220 V - 3F	25 A	7.500 W	ponto de força unidade condensadora 07 A
CD-07	220 V - 3F	63 A	13.562 W	centro distribuição escritório 07 (4ºSS)
T4	220 V	20 A		tomada
T5	220 V	20 A		tomada
res.	127 V	20 A		reserva
res.	127 V	20 A		reserva

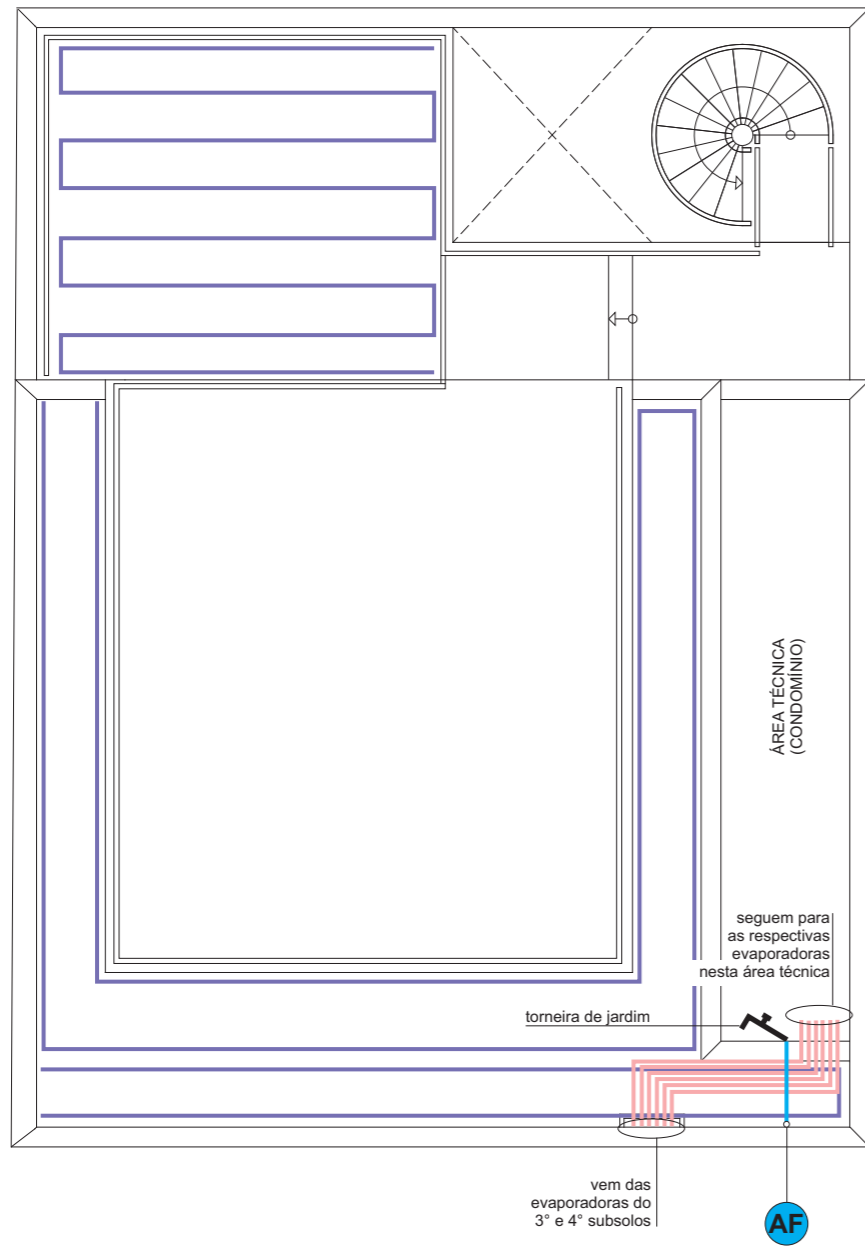
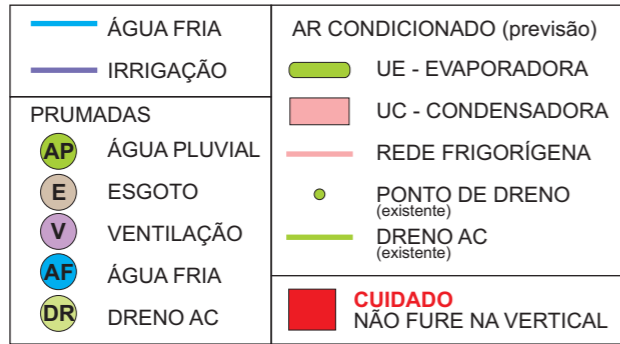


QUADRO DE CARGAS | CD-07

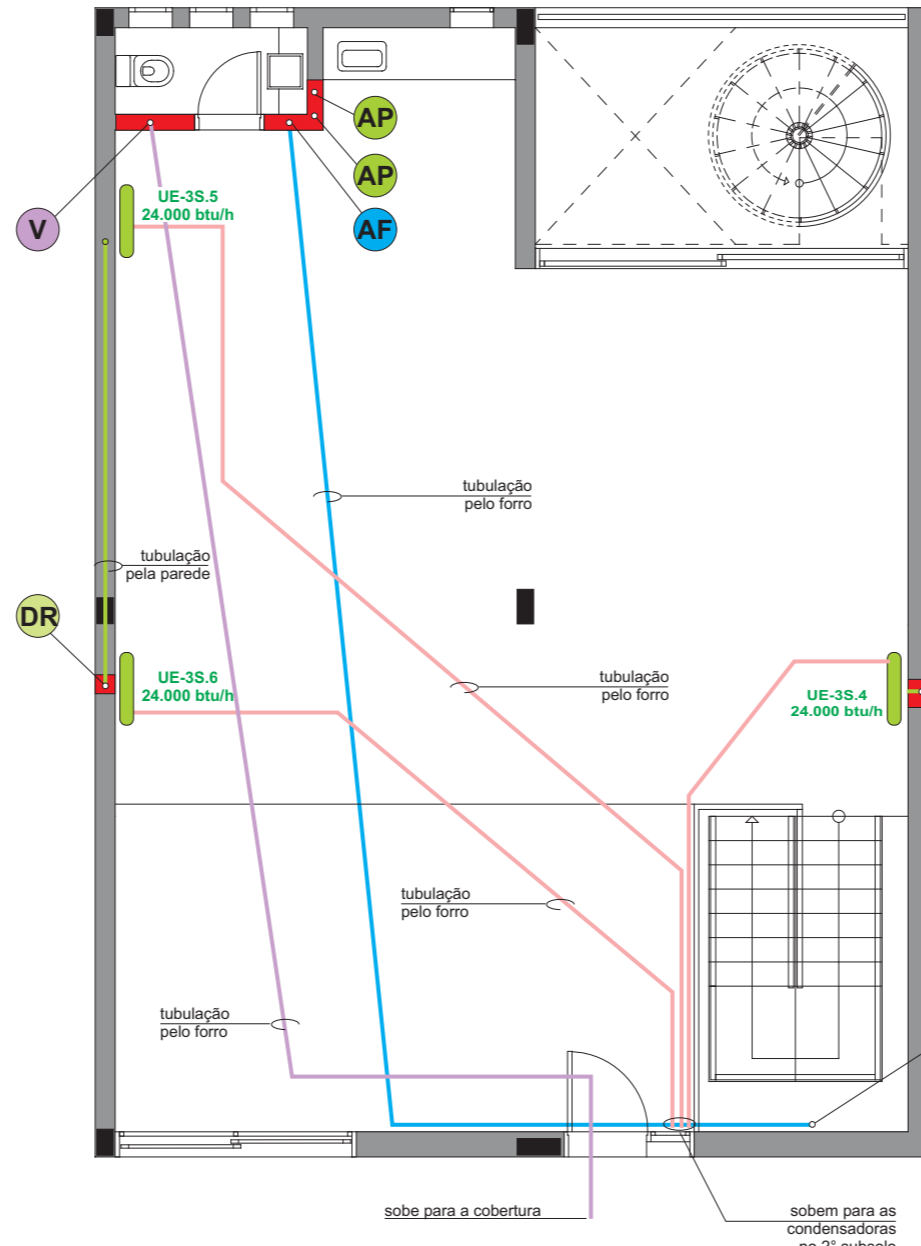
CIRC.	TENSÃO	DIS.J.	CARGA	USO
1	220 V	20 A	1.280 W	iluminação - unidade com., sanitário e terraço
2	220 V	20 A	244 W	iluminação - unidade comercial
3	220 V	20 A	1.079 W	iluminação - terraço
4	220 V	20 A	96 W	iluminação - jardim
5	220 V	20 A	113 W	iluminação - banco jardim
T1	127 V	20 A	1.250 W	tomada - piso
T2	127 V	20 A	1.250 W	tomada - piso
T3	127 V	20 A	750 W	tomada - piso
PF-UC07B	220 V - 3F	25 A	7.500 W	ponto de força unidade condensadora 07B
T4	220 V	20 A	0	tomada - copa
res.	220 V	20 A	0	reserva
T5	127 V	20 A	0	tomada - copa
	127 V	20 A	0	iluminação de emergência

"5" NÚMERO DO CIRCUITO	◻ PONTO DE FIAÇÃO (teto)
● INTERRUPTOR DE LUZ	▲ ILUMINAÇÃO JARDIM
○ TOMADA	▭ QUADRO ELÉTRICO
● ILUMINAÇÃO DE TETO	▭ QUADRO DE TELEFONE
▲ ILUMINAÇÃO PILAR/PAREDE	■ CAIXA DE PASSAGEM (piso)
● ILUMINAÇÃO (sugestão)	

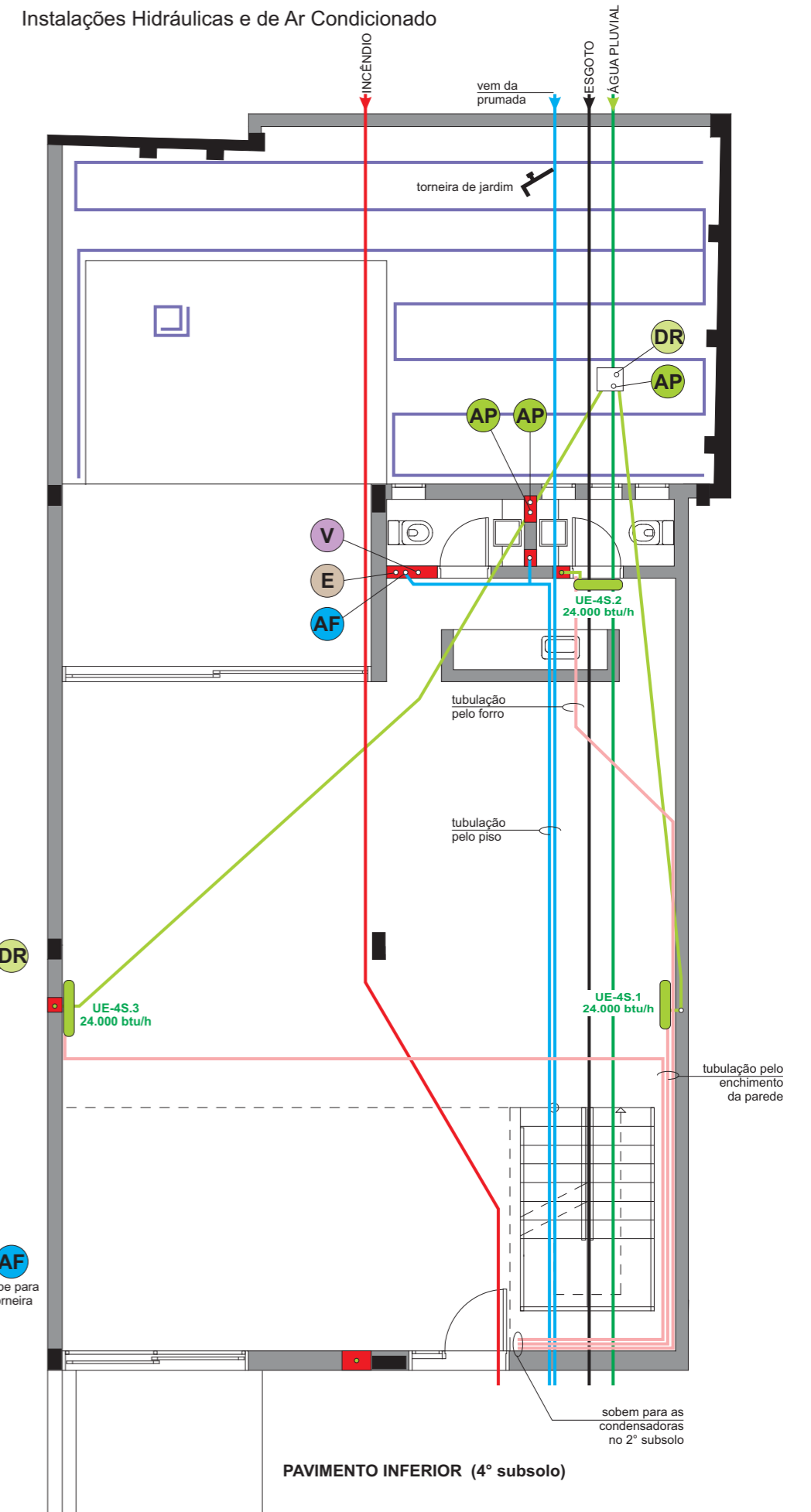
BTU	Consumo (KW)	Tensão (V)	Modelo Evaporadora	Modelo Condensadora	Marca	
24000	2,5	220	1Ø	TS-H242KBA1	ST-243QLA	LG
24000	2,5	220	1Ø	TS-H242KBA1	ST-243QLA	LG
24000	2,5	220	1Ø	TS-H242KBA1	ST-243QLA	LG
24000	2,5	220	1Ø	TS-H242KBA1	ST-243QLA	LG
24000	2,5	220	1Ø	TS-H242KBA1	ST-243QLA	LG
24000	2,5	220	1Ø	TS-H242KBA1	ST-243QLA	LG



COBERTURA (2º subsolo)

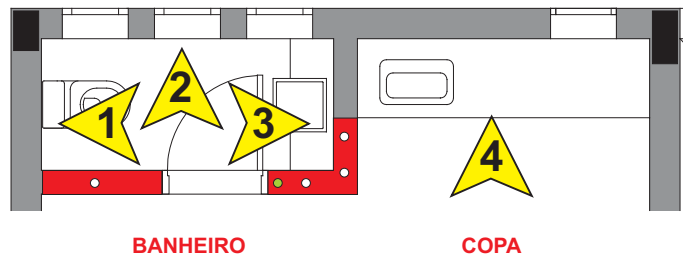
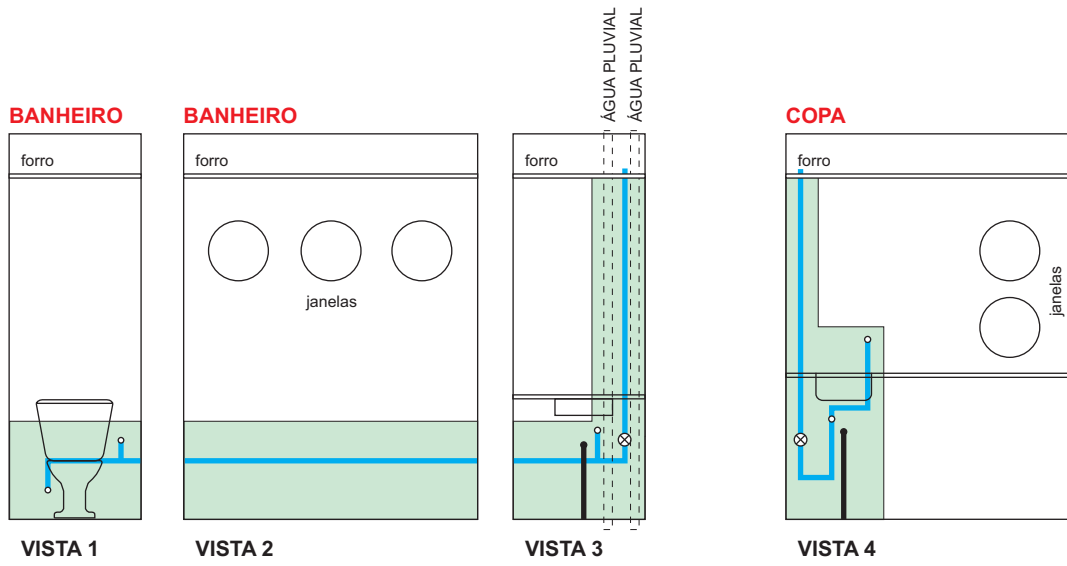





PAVIMENTO SUPERIOR (3º subsolo)



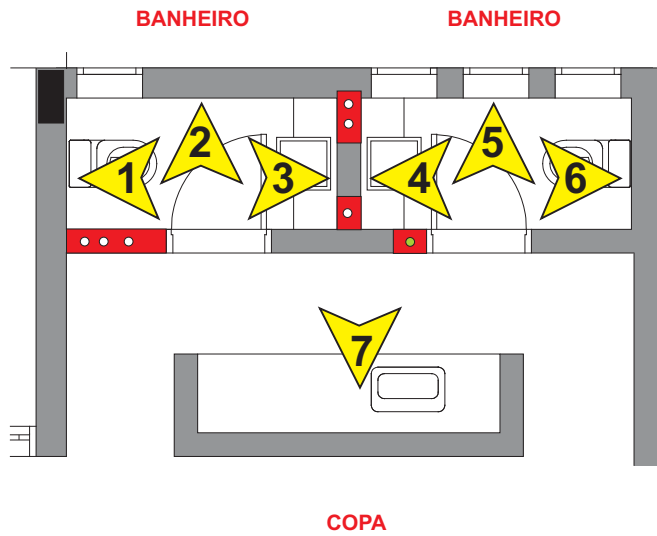
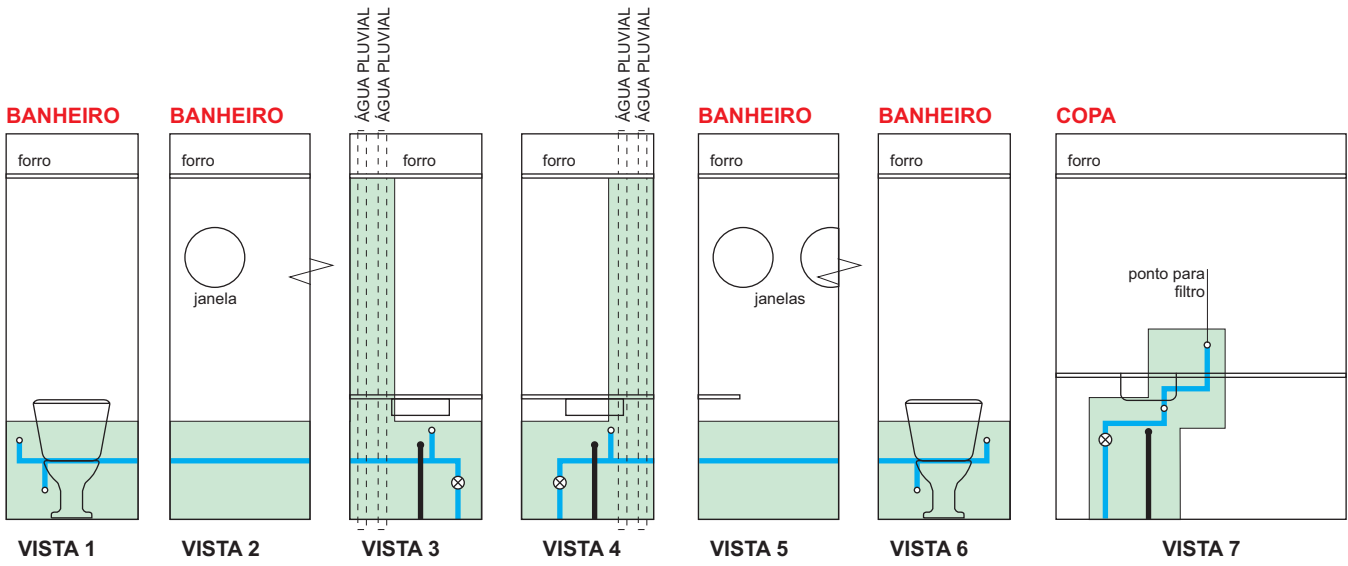
PAVIMENTO INFERIOR (4º subsolo)







Instalações Hidráulicas  
Ambientes - 3º subsolo



 ÁGUA FRIA	 FAIXA DE CUIDADO PARA PERFURAÇÃO
 ESGOTO	
○ PONTO DE ÁGUA	<ul style="list-style-type: none"> <li>• TOME COMO REFERÊNCIA OS PONTOS VISÍVEIS DE ÁGUA E ESGOTOS, ALÉM DAS MEDIDAS INDICADAS</li> <li>• RESPEITE 15 CM PARA CADA LADO DA TUBULAÇÃO</li> </ul>
● PONTO DE ESGOTO	
⊗ REGISTRO DE GAVETA	

Instalações Hidráulicas  
Ambientes - 4º subsolo



	ÁGUA FRIA		FAIXA DE CUIDADO PARA PERFURAÇÃO
	ESGOTO	<ul style="list-style-type: none"><li>• TOMA COMO REFERÊNCIA OS PONTOS VISÍVEIS DE ÁGUA E ESGOTOS, ALÉM DAS MEDIDAS INDICADAS</li><li>• RESPEITE 15 CM PARA CADA LADO DA TUBULAÇÃO</li></ul>	
	PONTO DE ÁGUA		
	PONTO DE ESGOTO		
	REGISTRO DE GAVETA		