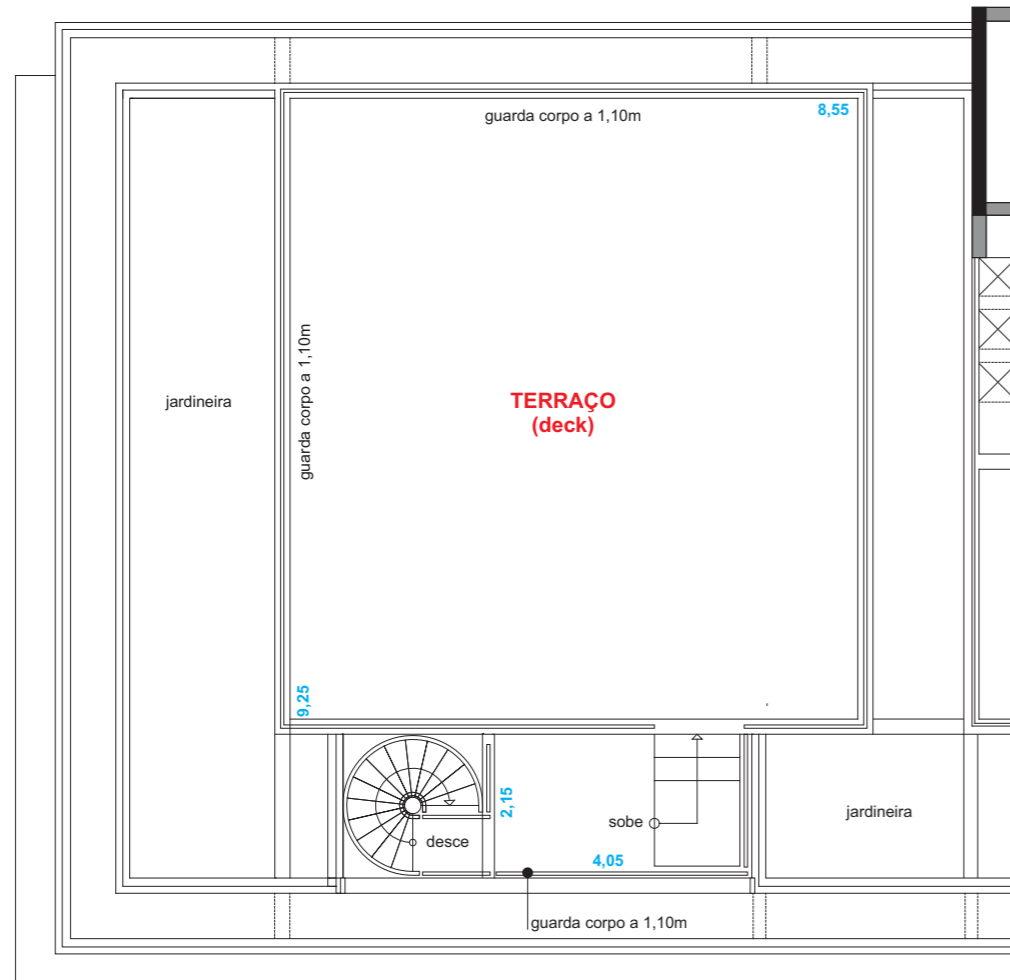
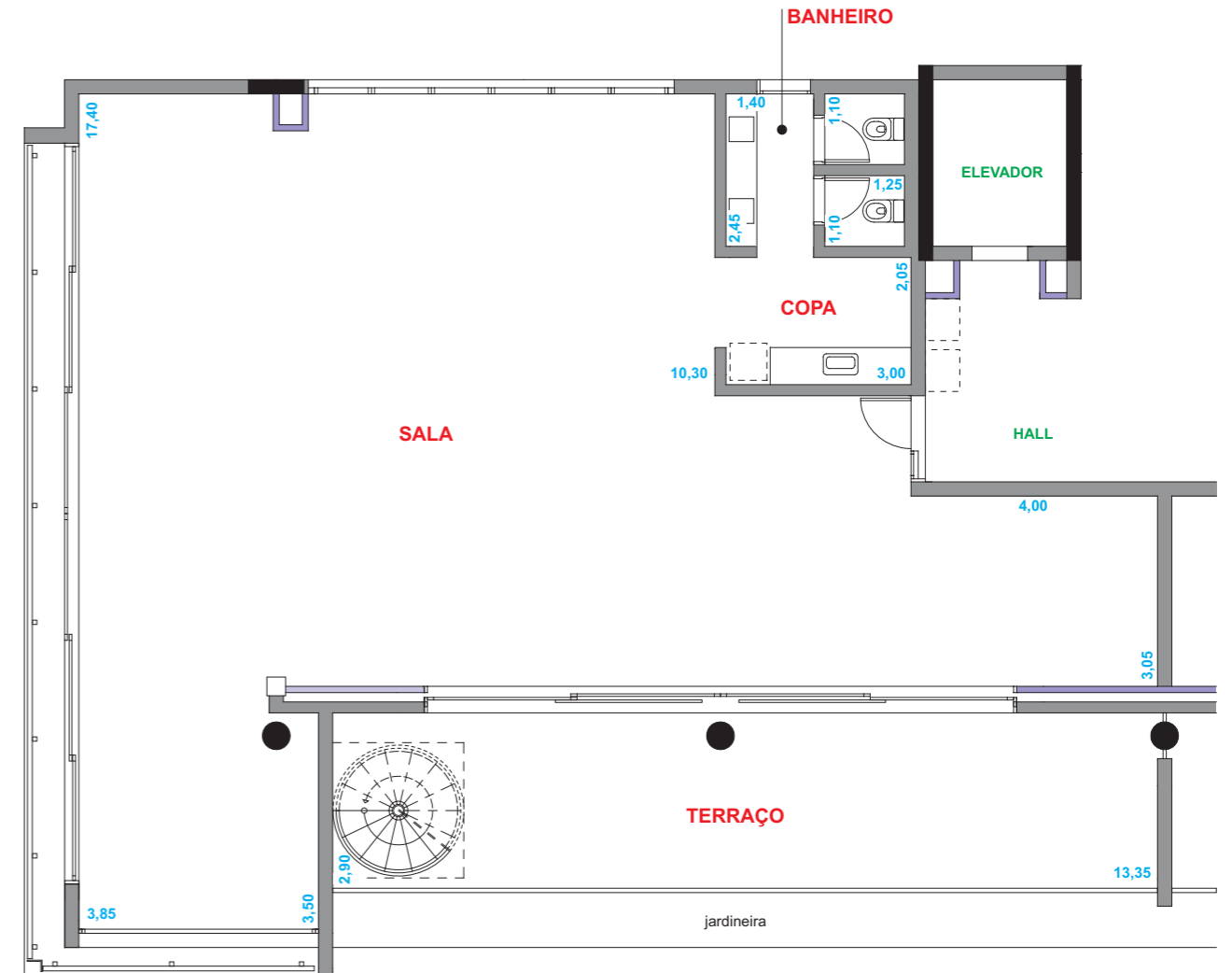


Conjunto 9  
Arquitetura

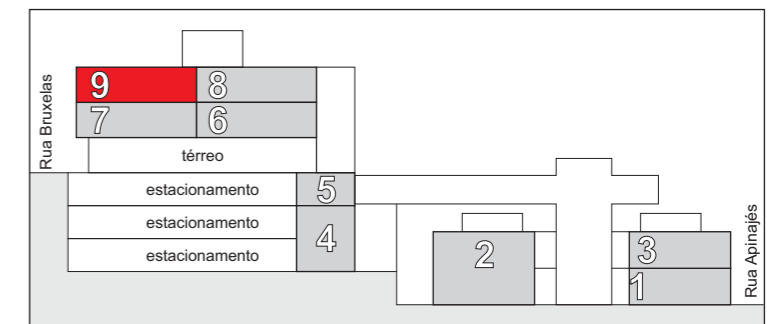


PAVIMENTO SUPERIOR



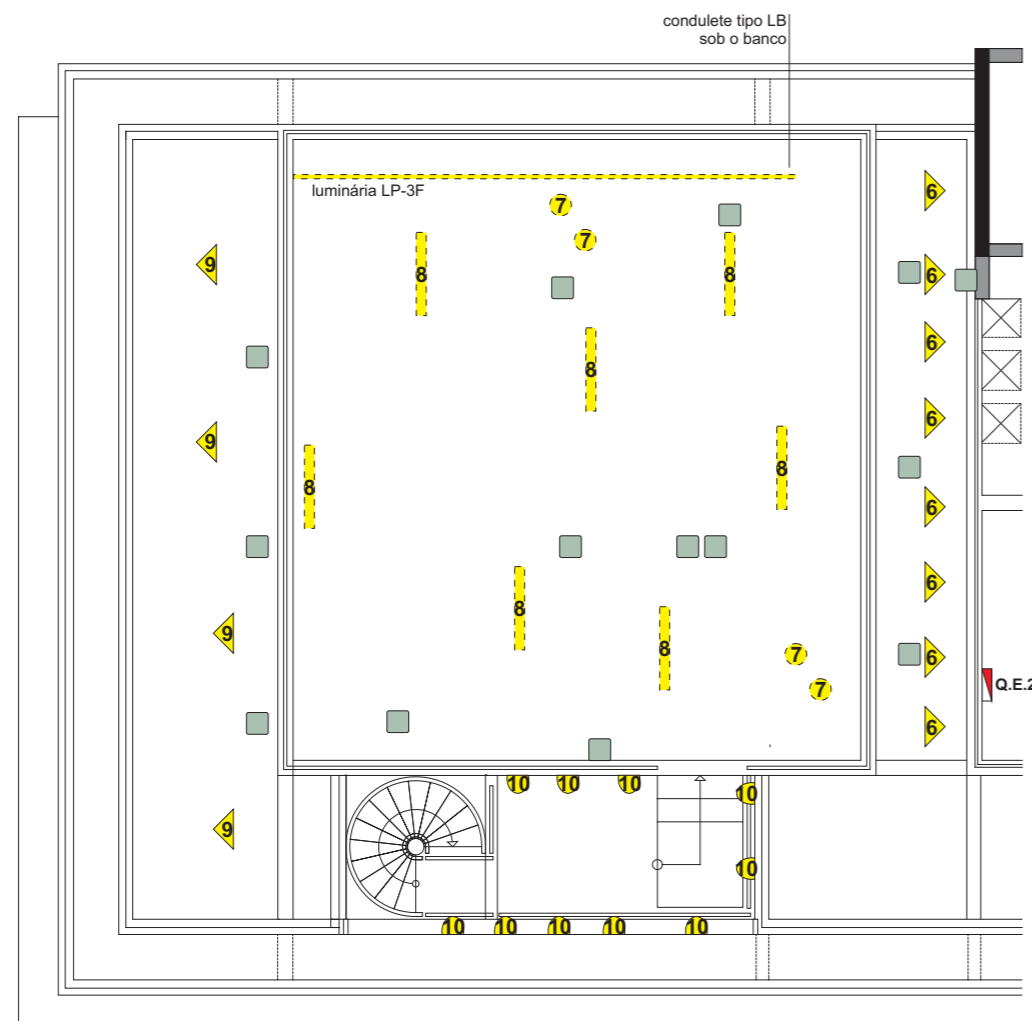
PAVIMENTO INFERIOR

- PILAR DE CONCRETO
  - ALVENARIA
  - DRYWALL
- NOTA: forro na copa e banheiro

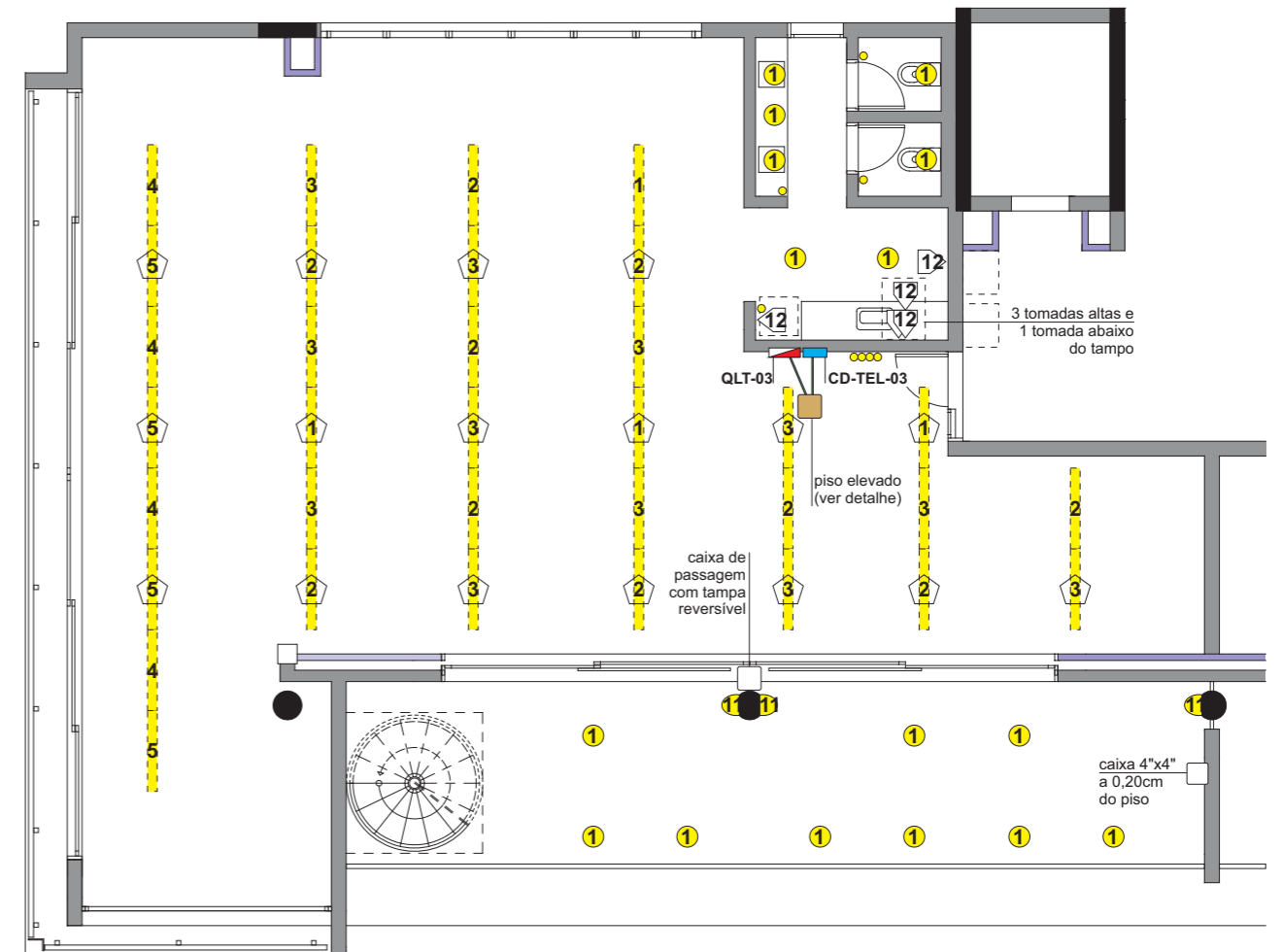


— A —

## Instalações Elétricas



PAVIMENTO SUPERIOR

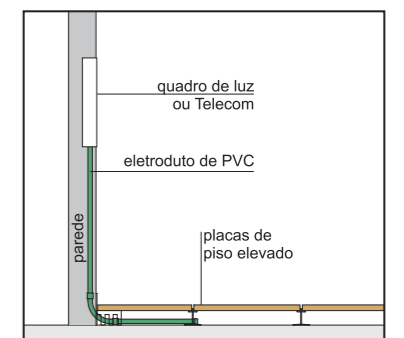


PAVIMENTO INFERIOR

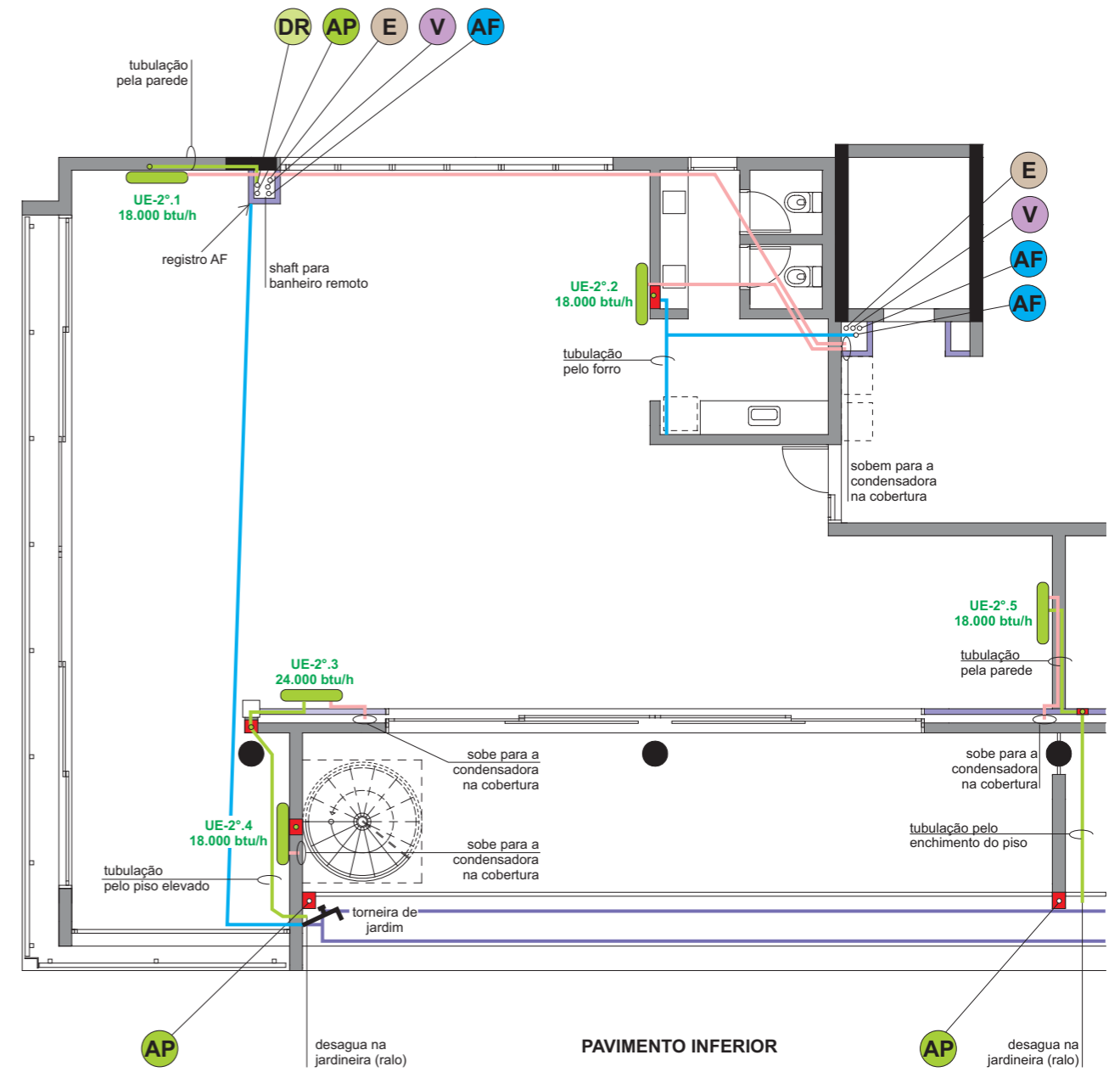
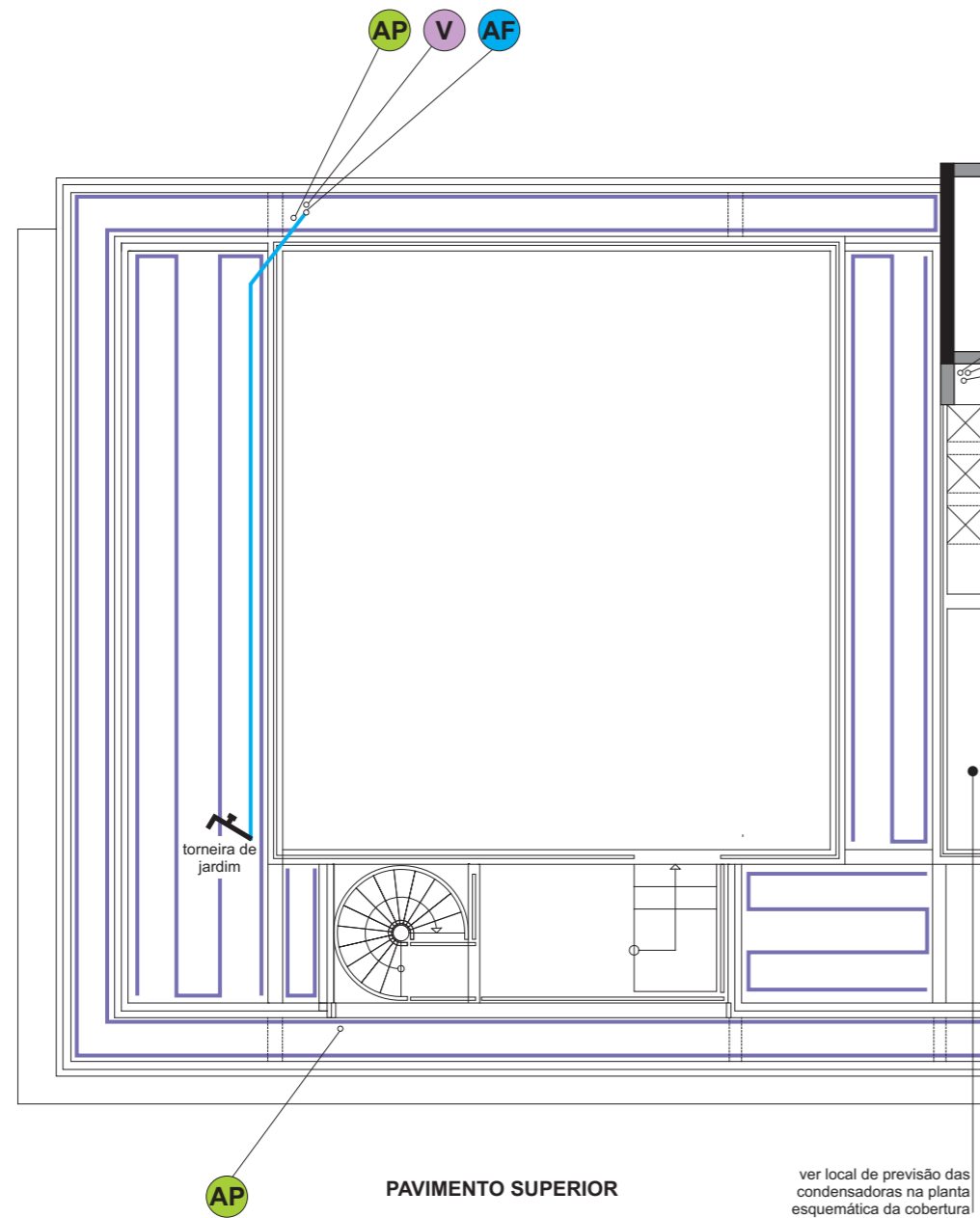
### QUADRO DE CARGAS | QLT-03

CIRC.	TENSÃO	DISJ.	CARGA	USO
1	220 V	20 A	782 W	iluminação - escritório, sanitário, copa e terraço
2	220 V	20 A	1.200 W	iluminação - escritório
3	220 V	20 A	1.440 W	iluminação - escritório
4	220 V	20 A	480 W	iluminação - escritório
5	220 V	20 A	480 W	iluminação - escritório
6	220 V	20 A	400 W	iluminação - jardineira
7	220 V	20 A	674 W	iluminação - jardineira
8	220 V	20 A	56 W	iluminação - terraço
9	220 V	20 A	880 W	iluminação - jardineira
10	220 V	20 A	300 W	iluminação - terraço
11	220 V	20 A	231 W	iluminação - pilares (terraço)
12	127 V	20 A	1.800 W	iluminação - sanitário e copa
T1	127 V	20 A	1.500 W	tomada - copa
T2	127 V	20 A	1.500 W	tomada - piso
T3	127 V	20 A	1.500 W	tomada - piso
T4	127 V	20 A	1.250 W	tomada - piso
PF-UC03	220 V - 3F	32 A	9.900 W	ponto de força unidade condensadora 03
res.	220 V	20 A		tomada - copa
res.	220 V	20 A		reserva
res.	127 V	20 A		reserva
res.	127 V	20 A		iluminação de emergência

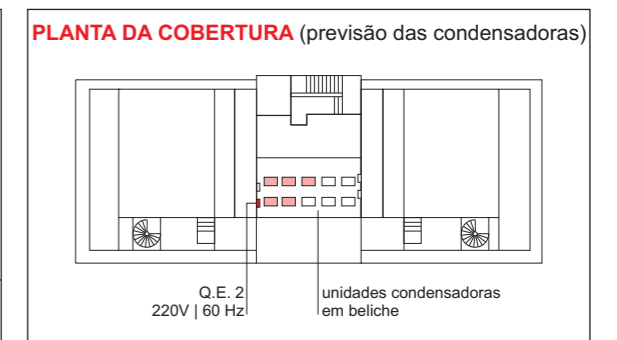
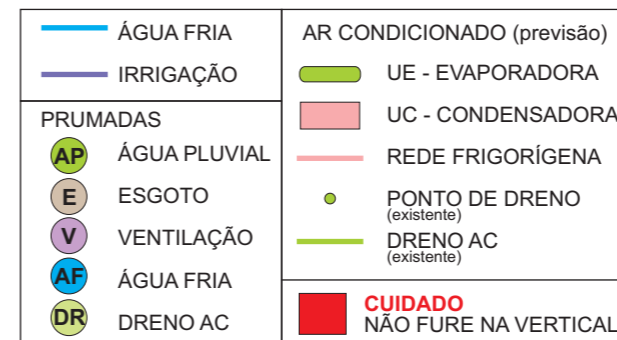
"5"	NÚMERO DO CIRCUITO	◻	PONTO DE FIAÇÃO (teto)
●	INTERRUPTOR DE LUZ	▲	ILUMINAÇÃO JARDIM
◻	TOMADA	◻	QUADRO ELÉTRICO
●	ILUMINAÇÃO DE TETO	◻	QUADRO DE TELEFONE
◻	ILUMINAÇÃO PILAR/PAREDE	◻	CAIXA DE PASSAGEM (piso)
●	ILUMINAÇÃO (sugestão)		



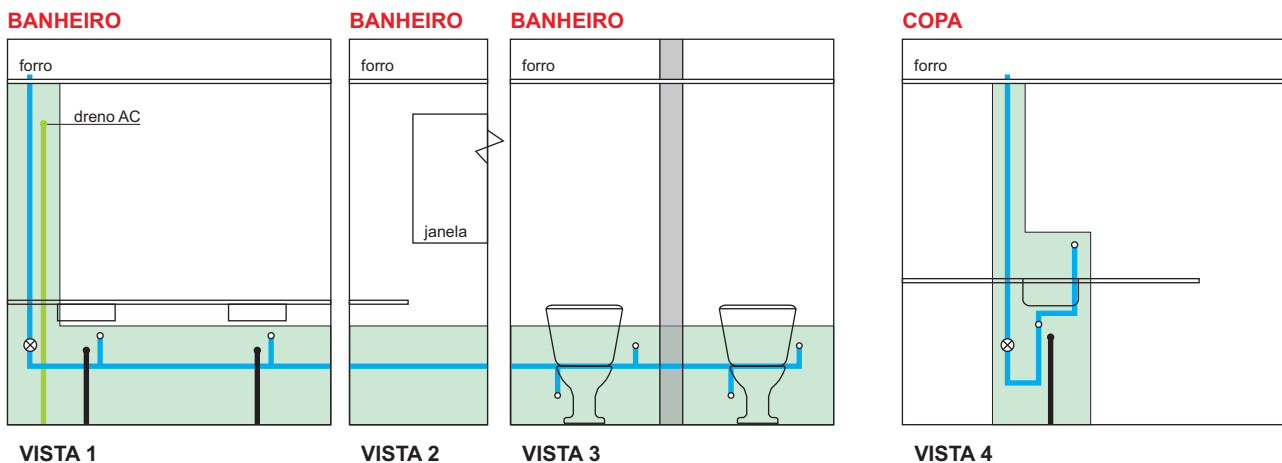
Instalações Hidráulicas e de Ar Condicionado



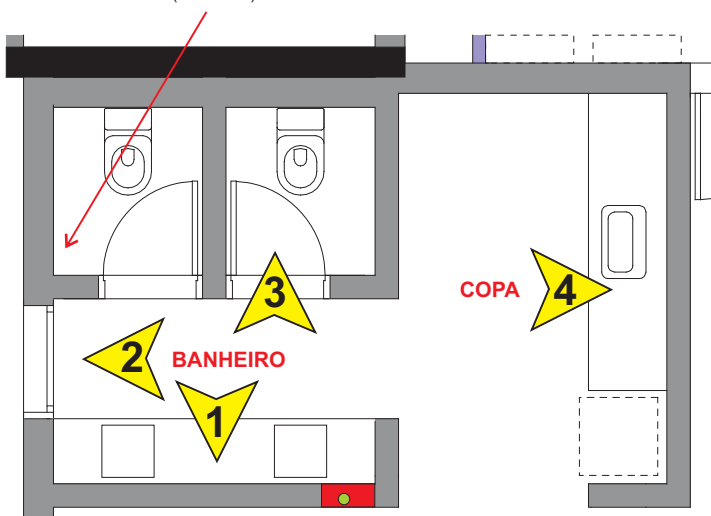
BTU	Consumo (KW)	Tensão (V)		Modelo Evaporadora	Modelo Condensadora	Marca
18000	1,85	220	1Ø	TS-H182KBA1	ST-183QLA	LG
18000	1,85	220	1Ø	TS-H182KBA1	ST-183QLA	LG
24000	2,5	220	1Ø	TS-H242KBA1	ST-243QLA	LG
18000	1,85	220	1Ø	TS-H182KBA1	ST-183QLA	LG
18000	1,85	220	1Ø	TS-H182KBA1	ST-183QLA	LG


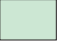






# Instalações Hidráulicas - Ambientes



**CUIDADO** não fure na parte inferior em toda a extensão desta parede (ver vista 2)



 ÁGUA FRIA	 FAIXA DE CUIDADO PARA PERFURAÇÃO
 ESGOTO	<ul style="list-style-type: none"> <li>• TOME COMO REFERÊNCIA OS PONTOS VISÍVEIS DE ÁGUA E ESGOTOS, ALÉM DAS MEDIDAS INDICADAS</li> <li>• RESPEITE 15 CM PARA CADA LADO DA TUBULAÇÃO</li> </ul>
 PONTO DE ÁGUA	
 PONTO DE ESGOTO	
 REGISTRO DE GAVETA	